





Утверждаю
Директор МБУК «МИБС»
 С.В. Жукова
" 1 "  2022 г.

ПАСПОРТ ДОСТУПНОСТИ

«Библиотечный информационно-досуговый центр»

Здание, расположенное по адресу: Кемеровская область - Кузбасс, г. Междуреченск, ул. Фестивальная, д. 9, помещение 1б.

1. Общие сведения об объекте

- 1.1. Наименование (вид) объекта: «Библиотечный информационно-досуговый центр».
 - 1.2. Адрес объекта: 652873, Кемеровская область - Кузбасс, г. Междуреченск, ул. Фестивальная, д. 9, помещение 1б.
 - 1.3. Сведения о размещении объекта:
 - отдельно стоящее здание 3 этажа;
 - часть здания 1 этаж; общая площадь – 88,7 кв. м.
 - 1.4. Год постройки здания 1962, последнего капитального ремонта -.
 - 1.5. Дата предстоящих плановых ремонтных работ: текущих -, капитального -.
 - 1.6. Название организации (учреждения) (полное юридическое наименование - согласно Уставу, краткое наименование): Муниципальное бюджетное учреждение культуры «Междуреченская Информационная Библиотечная Система» (МБУК «МИБС»).
 - 1.7. Юридический адрес организации (учреждения): 652870, Кемеровская область - Кузбасс, г. Междуреченск, пр. Коммунистический, д. 4, помещение 2а.
 - 1.8. Основание для пользования объектом: (оперативное управление, аренда, собственность).
- Вид права:
- 1.9. Форма собственности: **государственная**.
 - 1.10. Территориальная принадлежность: **муниципальная**.
 - 1.11. Вышестоящая организация (наименование): Муниципальное казенное учреждение «Управление культуры и молодежной политики» (МКУ «УК и МП»).
 - 1.12. Адрес вышестоящей организации, другие координаты: 652877, Кемеровская область - Кузбасс, г. Междуреченск, ул. Космонавтов, д. 17.

2. Характеристика деятельности организации на объекте (по обслуживанию населения)

- 2.1. Сфера деятельности: здравоохранение, образование, социальная защита, физическая культура и спорт, **культура**, связь и информация, транспорт, жилой фонд, потребительский рынок и сфера услуг, другие социальные услуги.
- 2.2. Виды оказываемых услуг:

Основные виды деятельности: деятельность библиотек и архивов.

Иные виды деятельности:

 - издание журналов и периодических изданий;
 - деятельность web-порталов;
 - прочие виды полиграфической деятельности; - изготовление печатных форм и подготовительная деятельность; - деятельность брошюровочно-переплетная и отделочная и сопутствующие услуги;
 - издание книг, брошюр, рекламных буклетов и аналогичных изданий, включая издание словарей и энциклопедий, в том числе для слепых, в печатном виде; - издание книг, брошюр, рекламных буклетов и аналогичных изданий, включая издание словарей и

- энциклопедий на электронных носителях; - деятельность по предоставлению услуг по передаче данных и услуг доступа к информационно-коммуникационной сети Интернет;
- деятельность консультативная в области компьютерных технологий прочая;
- деятельность по оказанию услуг службами информационного поиска по договору или на платной основе;
- деятельность по оказанию услуг по составлению обзоров новостей, услуг по подборке печатных изданий и подобной информации;
- аренда и управление собственным или арендованным недвижимым имуществом;
- прокат и аренда прочих предметов личного пользования и хозяйственно-бытового назначения;
- деятельность по организации конференций и выставок;
- образование дополнительное детей и взрослых прочее, не включенному в другие группировки;
- предоставление прочих персональных услуг, не включенных в другие группировки.

2.3. Форма оказания услуг: на объекте.

2.4. Категории обслуживаемого населения по возрасту: все категории.

2.5. Категории обслуживаемых инвалидов: все.

2.6. Плановая мощность: посещаемость (количество обслуживаемых в день 35 чел.), Вместимость (20 чел.), пропускная способность (40 чел.)

2.7. Участие в исполнении ИПР инвалида, ребенка-инвалида: да/нет.

3. Состояние доступности объекта

3.1. Путь следования к объекту пассажирским транспортом (описать маршрут движения с использованием пассажирского транспорта): автобусные маршруты №№ 3, 3К – остановка «Школьная».

Наличие адаптированного пассажирского транспорта к объекту – нет.

3.2. Путь к объекту от ближайшей остановки пассажирского транспорта:

3.2.1. расстояние до объекта от остановки транспорта: 570 м.

3.2.2. время движения (пешком): 4 мин.

3.2.3. наличие выделенного от проезжей части пешеходного пути: нет

3.2.4. Перекрестки: нерегулируемые.

3.2.5. Информация на пути следования к объекту: нет

3.2.6. Перепады высоты на пути: нет

Их обустройство для инвалидов на коляске: нет

3.3. Вариант организации доступности ОСИ (формы обслуживания) *

№ п/п	Категория инвалидов (вид нарушения)	Вариант организации доступности объекта
1	Все категории инвалидов и МГН	
	<i>в том числе инвалиды:</i>	
2	передвигающиеся на креслах-колясках	ДУ
3	с нарушениями опорно-двигательного аппарата	ДУ
4	с нарушениями зрения	ДУ
5	с нарушениями слуха	ДУ
6	с нарушениями умственного развития	ДУ

* - указывается один из вариантов: «А», «Б», «ДУ», «ВНД»

А - доступность всех зон и помещений – универсальная, Б – доступны специально выделенные участки и помещения, ДУ – доступность условная: дополнительная помощь сотрудника, услуги на дому, дистанционно, ВНД – не организована доступность.

3.4. Состояние доступности основных структурно-функциональных зон

N	Основные структурно-функциональные зоны	Состояние доступности, в том числе для основных категорий инвалидов*	Приложение	
			№ на плане	№ фото
1	Территория, прилегающая к зданию (участок)	ВНД (К, О, С) ДЧ-И (Г, У)		1
2	Вход (входы) в здание	ВНД (К, О, С) ДЧ-И (Г, У)		1-3, 5, 7-9
3	Путь (пути) движения на объекте	ВНД (К) ДЧ-И (О, С, Г, У)		10-12
4	Зона целевого назначения здания (целевого посещения объекта)	ДЧ-И (К) ДП-И (О, С, Г, У)		10
5	Санитарно-гигиенические помещения	ВНД (К, О, С) ДЧ-И (Г, У)		13-15
6	Система информации и связи (на всех зонах)	ДЧ-И (К, О, С, Г, У)		4

***Указывается:** ДП-В - доступно полностью всем; ДП-И (К, О, С, Г, У) - доступно полностью избирательно (указать категории инвалидов); ДЧ-В - доступно частично всем; ДЧ-И (К, О, С, Г, У) - доступно частично избирательно (указать категории инвалидов); ДУ - доступно условно; ВНД - временно недоступно.

3.5. ИТОГОВОЕ ЗАКЛЮЧЕНИЕ о состоянии доступности ОСИ:

Объект доступен частично для людей с нарушениями слуха и умственными нарушениями, временно недоступен для людей с нарушениями опорно-двигательного аппарата, передвигающихся на инвалидных колясках и с нарушением зрения.

Доступность объекта для инвалидов **с нарушениями слуха** может быть обеспечена размещением визуальной информации на входе в здание, на путях движения внутри здания, в месте оказания услуг, санитарно-гигиенических помещениях, а также размещением индукционной петли в зоне оказания услуг и/или информационного табло.

Наличие информации на всех зонах, использование пиктограмм и размещение обозначений, в том числе текстовых, изложенных ясным, конкретным языком, обеспечит доступность для инвалидов **с умственными нарушениями**.

Для инвалидов **с нарушением зрения** обеспечение доступности объекта может решаться путём размещения звуковой, тактильной информации на входе (вывеска), проведением комплексного развития системы информации и навигации на объекте, дублированием основной информации рельефно-точечным шрифтом, размещением тактильной мнемосхемы, размещением по всему пути предупреждающих тактильно-контрастных указателей перед опасными участками, контрастной окраской первой и последней ступеней лестницы. А также размещением контрастной маркировки дверных проемов. Привести в соответствие нормам высоты ступеней лестницы и ширину проступей, геометрию ступеней привести к единообразию, поручни на лестнице установить на уровне 90 см с завершающими частями не менее 30 см. обеспечить доступность всех порогов (демонтировать, либо установить подкатные/ перекатные пандусы). Оборудовать санузел крючком для трости и костылей, сушилкой для рук,

системой вызова помощи, установить унитаз в соответствии с нормами, а также на входе установить тактильный знак доступности.

Для инвалидов с нарушениями опорно-двигательного аппарата доступности объекта можно добиться, выделив доступную парковку, обеспечив доступность лестницы и пандуса во входной группе (совместно с поручнями), доступностью порогов на пути движения инвалида, установкой поручней в сан узле.

Для инвалидов, передвигающихся на инвалидных колясках, улучшение уровня доступности можно обеспечить, выделив доступную парковку, разместив пандус в соответствии с нормами во входной группе, приведя в соответствие габариты тамбура и высоты порогов на пути движения инвалида (например, используя подкатные и перекатные пандусы), реконструировав сан узел (оснащение ТСП в соответствии с СП.59.13330.2020, а так же расширение дверного проема, габаритов санузла и размещение унитаза и поручней в соответствии с нормами), разместить столы в зоне оказания услуг таким образом, чтобы инвалид имел беспрепятственный доступ к рабочему месту библиотекаря.

Повышение уровня доступности для всех категорий так же обеспечивается оказанием ситуационной помощи персоналом.

4. Управленческое решение

4.1. Рекомендации по адаптации основных структурных элементов объекта

№	Основные структурно-функциональные зоны объекта	Рекомендации по адаптации объекта (вид работы)*
1	Территория, прилегающая к зданию (участок)	Текущий ремонт
2	Вход (входы) в здание	Текущий ремонт Капитальный ремонт
3	Путь (пути) движения на объекте	Текущий ремонт
4	Зона целевого назначения (целевого посещения объекта)	Текущий ремонт
5	Санитарно-гигиенические помещения	Капитальный ремонт
6	Система информации на объекте (на всех зонах)	ТСП
	Все зоны и участки.	текущий ремонт, капитальный ремонт, ТСП, организационные мероприятия.

* Указываются конкретные рекомендации по каждой структурно-функциональной зоне

4.2. Период проведения работ –2022-2030 гг.

4.3. Ожидаемый результат (по состоянию доступности) после выполнения работ по адаптации - полная доступность для всех категорий инвалидов.

4.4. Для принятия решения требуется, не требуется (нужное подчеркнуть):

4.4.1. согласование на Комиссии

(наименование Комиссии по координации деятельности в сфере обеспечения доступной среды жизнедеятельности для инвалидов и других МГН)

4.4.2. согласование работ с надзорными органами (в сфере проектирования и строительства, архитектуры, охраны памятников, другое - указать)

4.4.3. техническая экспертиза; разработка проектно-сметной документации;

4.4.4. согласование с вышестоящей организацией (собственником объекта);

4.4.5. согласование с общественными организациями инвалидов _____;

4.4.6. другое

Имеется заключение уполномоченной организации о состоянии доступности объекта (наименование документа и выдавшей его организации, дата), прилагается

4.7. Информация может быть размещена (обновлена) на Карте доступности субъекта РФ

5. Особые отметки

Паспорт сформирован на основании:

Акта обследования N _____ от " 4 " мая 2022г.

ПРИЛОЖЕНИЯ:

Результаты обследования:

1. Территории, прилегающей к объекту на 2 л.
2. Входа (входов) в здание на 4 л.
3. Путей движения в здании на 2 л.
4. Зоны целевого назначения объекта на 2 л.
5. Санитарно-гигиенических помещений на 2 л.
6. Системы информации (и связи) на объекте на 3 л.

Результаты фотофиксации на объекте на 4 л.

Поэтажные планы, паспорт БТИ _____ на _____ л.

Другое (в том числе дополнительная информация о путях движения к объекту)

Представитель комиссии:

Директор МБУК «МИБС»

 С.В. Жукова

Члены комиссии:

Заместитель директора МБУК «МИБС»

 Д.А. Жилина

Заместитель директора МБУК «МИБС»

 О.Г. Суржикова

Председатель Алтайского отделения Всесоюзного Общества Инвалидов

 Л.М. Олейник





Утверждаю:
Директор МБУК «МИБС»
С.В. Жукова
" 4 " мая 2022 г.

**АКТ
обследования объекта**

на предмет беспрепятственного доступа и использования инвалидами и другими маломобильными группами населения
«Библиотечный информационно-досуговый центр»

Здание, расположенное по адресу: Кемеровская область - Кузбасс, г. Междуреченск, ул. Фестивальная, д. 9, помещение 16.

Представитель комиссии:

Директор МБУК «МИБС»

С.В. Жукова С.В. Жукова

Члены комиссии:

Заместитель директора МБУК «МИБС»

Д.А. Жилина Д.А. Жилина

Заместитель директора МБУК «МИБС»

О.Г. Суржикова О.Г. Суржикова

Председатель Алтайского отделения Всесоюзного Общества Инвалидов

Л. М. Олейник Л. М. Олейник



ПРИЛОЖЕНИЕ 1. ТЕРРИТОРИЯ, ПРИЛЕГАЮЩАЯ К ОБЪЕКТУ.

№ п/п	Элементы	Ед. Изм.	Норматив	Фактическая величина	Для МГН*	ФОТО	Примечания
1.1	Парковка для посетителей						
	Расстояние до целевой зоны	м	не более 50	отсутствует	К, О	-	П.5.2.2. СП 59.13330.2020
	Доля мест для автотранспорта инвалидов	%	10 (но не менее 1 места)	отсутствует	К, О	-	П.5.2.1. СП 59.13330.2020
	Разметка места для парковки автотранспорта инвалидов	м	6x3,6	отсутствует	К,О	-	П.5.2.4. СП 59.13330.2020
	Обозначение места для парковки знаком, принятым в международной практике		Наличие	отсутствует	К,О	-	П.5.2.1. СП 59.13330.2020
1.2	Путь движения по территории						
	- ширина полосы движения - при наличии площадок для разъезда ИК (карманов)	м	2,0 Допустимо 1,2	соответствует	К	1	П.5.1.7. СП 59.13330.2020
	-указатели направления движения		Наличие	отсутствует	К, О, Г, У	-	П.5.1.1. СП 59.13330.2020
	- высота бордюра	см	5	-	К, О, С	-	П.5.1.9. СП 59.13330.2020
	Рельефная (тактильная) полоса перед опасным участком расстояние до объекта, информации, опасного участка; ширина тактильной полосы	см	30 50-60	отсутствует	С	-	П.5.1.10. СП 59.13330.2020
	Съезды с тротуаров: уклон вблизи зданий и в затесненных местах		1:12 Допускается 1:10	-	К	-	П.5.1.8. СП 59.13330.2020
	Места отдыха и ожидания		Наличие	отсутствует	К,О	-	П. 5.3.1. СП 59.13330.2020

Заключение по зоне:

N п/п	Наименование функционально-планировочного элемента	Наличие элемента			Выявленные нарушения и замечания		Работы по адаптации объектов	
		есть/нет	N на плане	N фото	Содержание	Значимо для МГН	Содержание	Виды работ
1.1	Автостоянка и парковка	нет	-	-	Не выделены парковочные места для МГН, отсутствуют обозначения специальными знаками.	К, О	<p>Выделить места для парковки инвалидов (не менее 10% от общего числа парковочных мест, но не менее 1).</p> <p>Оборудовать парковочные места дорожными знаками 6.4.17д Парковка для инвалидов.</p> <p>Выделяемые места должны обозначаться знаками, принятыми <u>ГОСТ Р</u> и <u>ПДД</u> на поверхности покрытия стоянки и продублированы знаком на вертикальной поверхности (стене, столбе, стойке и т.п.) в соответствии с <u>ГОСТ 12.4.026</u>, расположенным на высоте не менее 1,5 м.</p> <p>Разметку места для стоянки автомашины инвалида на кресле-коляске следует предусматривать размером 6,0x3,6 м.</p>	Текущий ремонт
1.2	Путь (пути) движения на территории	есть	-	1	<p>Разбитое дорожное покрытие. Отсутствуют рельефные (тактильные) полосы перед опасными участками дороги.</p> <p>Отсутствуют указатели направления движения, информация до расстояния объекта.</p> <p>Отсутствуют места отдыха для МГН и места отдыха для людей с нарушением опорно-двигательного аппарата в частности.</p>	К, О, С, Г, У	<p>Привести в соответствие дорожное покрытие.</p> <p>Разместить по всему пути тактильно-контрастные указатели, выполняющие функцию предупреждения на покрытии пешеходных путей на расстоянии 0,8-0,9 м до препятствия, доступного входа, начала опасного участка и т.п. Указатель должен заканчиваться до препятствия на расстоянии 0,3 м. Указатели должны иметь высоту рифов 5 мм.</p> <p>На участке объекта на основных путях движения людей следует предусматривать места отдыха, доступные для МГН, оборудованные навесами, скамьями с опорой для спины. Минимальный уровень освещенности в местах отдыха следует принимать 20 лк.</p>	Текущий ремонт
Наименование структурно-		Состояние доступности			Приложение		Рекомендации по адаптации (вид работы)	

функциональной зоны		N на Плане	N фото	
Территория, прилегающая к объекту	ВНД (К, О, С) ДЧ-И (Г, У)		1	Текущий ремонт

ПРИЛОЖЕНИЕ 2. ВХОДНАЯ ГРУППА

№ п/п	Наименование элементов объекта	Ед. изм.	Установленный норматив доступности	Фактическая величина	Доступность для категорий МГН	ФОТО	Ссылка на пункт нормативного документа
1	2	3	4	5	6	7	8
2.1	Крыльцо / Входная площадка/Главный вход						
	Габариты площадки: ширина X глубина без пандуса при реконструкции	см	не менее 220x220 не менее 140x180	192x139	К	1, 2	П.6.1.4. СП 59.13330.2020
	Поручни (ограждение)		наличие	наличие	К, О, С	1, 2	П.6.1.2 СП 59.13330.2020
	Нескользкое покрытие		наличие	наличие	Все категории	1, 2	П. 6.1.4 СП 59.13330.2020
	Навес		наличие	частично	Все категории	1, 2	П. 6.1.4 СП 59.13330.2020
2.2	Лестница к входной площадке						
	Ширина марша лестниц	см	Не менее 135	188	О, С	2	П.5.1.12. СП 59.13330.2020
	Высота ступени	см	от 12 до 15	14/11/12/15	О, С	5	П. 5.1.12 СП 59.13330.2020
	Ширина проступи	см	от 35 до 40	30	О, С	5	П. 5.1.12 СП 59.13330.2020
	Нескользкое покрытие		наличие	частично	О, С, Г	2, 5	П. 5.1.12 СП 59.13330.2020
	Рельефная (тактильная) полоса на крыльце перед ступенями	см	за 80-90 до лестниц	отсутствует	С	5	П. 5.1.12 СП 59.13330.2020
	Ширина рельефной тактильной полосы	см	30-50	-	С	5	П. 5.1.12 СП 59.13330.2020
	Контрастная окраска первой и последней ступеней		наличие	отсутствует	С	5	П. 5.1.12 СП 59.13330.2020
	Единообразные геометрия и размеры ширины проступи, высоты подъема		наличие	не соответствует	О, С	5	П. 5.1.12 СП 59.13330.2020
	Поручни с двух сторон		наличие	частично	О, С	2	П. 5.1.13 СП 59.13330.2020
	- высота поручней	см	Допустимо 85-92	94	О, С	2	П. 5.1.13 СП 59.13330.2020
	- завершающие части поручней	см	Не менее 30	15	О, С	2	П. 5.1.13 СП 59.13330.2020
2.3	Тамбур						

	Габариты: глубина x ширина При реконструкции для поворота на 180°	см	не менее 245x160 не менее 120x120 диаметр 140	201x216	К	8	П.6.1.8. СП 59.13330.2020
2.4.1	Двери 1: распашные (Р), автоматические раздвижные (А)			Р	К		
	- ширина дверного проема в свету	см	не менее от 90 до 120	80+33	К	2	П.6.1.5. СП 59.13330.2020
	- высота порога	см	не более 1,4	2,5	К, О, С	7	П.6.1.5. СП 59.13330.2020
	яркая контрастная маркировка на прозрачных полотнах дверей		наличие	не требуется	С	-	П.6.1.6. СП 59.13330.2020
2.4.2	Двери 2: распашные (Р), автоматические раздвижные (А)			Р	К		
	- ширина дверного проема в свету	см	не менее от 90 до 120	86	К	8, 9	П.6.1.5. СП 59.13330.2020
	- высота порога	см	не более 1,4	0	К, О, С	9	П.6.1.5. СП 59.13330.2020
	- яркая контрастная маркировка на прозрачных полотнах дверей		наличие	не требуется	С	-	П.6.1.6. СП 59.13330.2020
2.5	Пандус (входная площадка)						
	ширина	м	от 0,9 до 1,0 м	110 / 97	К	1, 3	П. 5.1.16. СП 59.13330.2020
	уклон	%	5	8 / 12	К	1, 3	П. 5.1.14. СП 59.13330.2020
	поручни	см	70, 90	90/105 60/76	К, О	1, 3	П. 5.1.13. СП 59.13330.2020
	противоскользящее покрытие		наличие	наличие	К, О	1, 3	П. 5.1.17. СП 59.13330.2020

Заключение по зоне:

N п/п	Наименование функционально-планировочного элемента	Наличие элемента			Выявленные нарушения и замечания		Работы по адаптации объектов	
		есть/нет	N на плане	N фото	Содержание	Значимо для МГН	Содержание	Виды работ
2.1.	Крыльцо / Входная площадка/ Главный вход	есть		1, 2	Частичное расположение навеса.	К, О, С, Г, У	Навес на всю площадь входной площадки, лестницы, пандуса	Текущий ремонт
2.2	Лестница к входной площадке	есть		2, 5	Отсутствуют противоскользящие накладки на ступенях, нет контрастной окраски краевых ступеней. Поручни не соответствуют требованиям доступности. Высота ступени и ширина проступи не соответствуют требованиям (нет единообразия геометрии).	О, С, Г, У	Установить поручни с двух сторон на высоте 90 см с завершающими частями не менее 30 см. Поручни должны быть округлого сечения диаметром от 4 до 5 см. Привести ступени лестницы к единообразию в соответствии с номами. Установить накладки на все ступени с отступом от края проступи ступени в 1 см. Сделать контрастную окраску первой и последней ступени. Разместить перед лестницей тактильно-контрастные указатели, выполняющие функцию предупреждения на покрытии пешеходных путей на расстоянии 0,8-0,9 м до лестницы.	Текущий ремонт
2.3	Тамбур	есть		8	Габариты тамбура не соответствует нормативу.	К	Привести в соответствие габариты тамбура	Капитальный ремонт
2.4.1	Двери 1 (Р)	есть		2, 7	Высота порога и ширина дверного проема не соответствуют нормативу. При двустворчатых входных дверях ширина одной створки должна быть 0,9 м.	К, О, С	Заменить дверь (одна створка 0,9 м). Привести в соответствие с нормами высоту порога (не более 1,4 см) – можно разместить пандус.	Текущий ремонт
2.4.2	Двери 2 (Р)	есть		8, 9	Ширина дверного проема не соответствуют нормативу.	К	Привести в соответствие ширину дверного проема (не менее 90 см), за исключением случая расположения дверного проема в несущих	Текущий ремонт

						конструкциях (дверной проем может быть не менее 80 см).		
2.5	Пандус (входная площадка)	нет		1, 3	Пандус установлен с нарушением норм (большой уклон, разная ширина по длине пандуса, узкая поворотная площадка, разная высота поручней, отсутствие поручней с двух сторон)	К, О	Разместить пандус с противоскользящим покрытием шириной в пределах от 0,9 до 1,0 м. с уклоном пандуса до 5%. Установить поручни с двух сторон на уровнях 70 и 90 см. Завершающие части поручней должны быть длиннее наклонной части пандуса на 0,3 м и иметь травмобезопасное исполнение. Либо установить подъемную платформу с вертикальным перемещением по ГОСТ Р 55555.	Капитальный ремонт
Наименование структурно-функциональной зоны		Состояние доступности		Приложение		Рекомендации по адаптации (вид работы)		
				№ на плане	№ фото			
Вход в здание		ВНД (К, О, С) ДЧ-И (Г, У)				1-3, 5, 7-9	Текущий ремонт. Капитальный ремонт.	

ПРИЛОЖЕНИЕ 3. ПУТИ ДВИЖЕНИЯ НА ОБЪЕКТЕ (для доступа к зоне оказания услуги).

№ п/п	Наименование элементов объекта	Ед. изм.	Установленный норматив доступности	Фактическая величина	Доступность для категорий МГН	ФОТО	Ссылка на пункт нормативного документа
1	2	3	4	5	6	7	8
3.1	Холл						
	Ширина пути движения кресла-коляски: в одном направлении при встречном движении	см	не менее 150 не менее 180	233/106	К	10-12	П.6.2.1. СП 59.13330.2020
	Место отдыха и ожидания (не менее 2-3 на каждом этаже)		наличие	наличие	К, О	10-12	П. 6.2.5. СП 59.13330.2020
	Конструктивные элементы, устройства, размещенные в габаритах путей движения на стенах и других вертикальных поверхностях	см	Выступ - не более чем на 10; высота - от 70 до 220 от уровня пола	-	К, С		П.6.2.6. СП 59.13330.2020
	Ширина дверных и открытых проемов в стене и выходов на лестничную клетку	см	Не менее 90	-	К,О,С		П.6.2.4. СП 59.13330.2020
3.2	Коридор						
	Ширина пути движения кресла-коляски: в одном направлении при встречном движении	см	не менее 150 не менее 180	-	К, О, С		П.6.2.1. СП 59.13330.2020

Заключение по зоне

N п/п	Наименование функционально-планировочного элемента	Наличие элемента			Выявленные нарушения и замечания		Работы по адаптации объектов	
		есть/нет	N на плане	N фото	Содержание	Значимо для МГН	Содержание	Виды работ
3.1	Холл	есть		10-12	Столы ограничивают ширину прохода	К	Разместить столы таким образом, чтобы оставался доступным проход к санузлу и месту оказания услуг	Текущий ремонт
3.2	Коридор	нет		-	-	-	-	-
Наименование структурно-функциональной зоны		Состояние доступности			Приложение		Рекомендации по адаптации (вид работы)	
					N на плане	N Фото		
Пути (путей) движения внутри здания		ВНД (К) ДЧ-И (О, С, Г, У)				10-12	Текущий ремонт	

ПРИЛОЖЕНИЕ 4. ЗОНА ОКАЗАНИЯ УСЛУГИ.

№ п/п	Наименование элементов объекта	Ед. изм.	Норматив	Фактическая величина	Для категорий МГН*	ФОТО	Примечания
1	2	3	4	5	6	7	8
4	Рабочее место библиотекаря						
	-высота рабочей поверхности	см	Не выше 80- 85	98 / 75	К	10	П.8.1.7 СП 59.13330.2020
	-ширина зоны обслуживания	см	Не менее 100	82+26	К	10	П.8.1.7 СП 59.13330.2020
	- ширина дверного проема в свету	см	Ширина рабочей створки не менее 90 см	-	К	10	П.6.2.4. СП 59.13330.2020
	- высота порога	см	не более 1,4 см	-	К, О, С	10	П.6.2.4. СП 59.13330.2020
	- ширина прохода	м	не менее 1,1	соответствует	К	10	П.8.6.10 СП 59.13330.2020

Заключение по зоне:

N п/п	Наименование функционально-планировочного элемента	Наличие элемента			Выявленные нарушения и замечания		Работы по адаптации объектов	
		есть/нет	N на плане	N фото	Содержание	Значимо для МГН	Содержание	Виды работ
4	Рабочее место библиотекаря	есть			Ширина места обслуживания на доступной высоте не соответствует нормам	К	Заменить рабочую поверхность на доступной высоте с шириной обслуживания не менее 100 см	Текущий ремонт
Наименование структурно-функциональной зоны		Состояние доступности		Приложение		Рекомендации по адаптации (вид работы)		
				N на плане	N Фото			
Пути (путей) движения внутри здания		ДЧ-И (К) ДП-И (О, С, Г, У)			10	Текущий ремонт		

ПРИЛОЖЕНИЕ 5. САНИТАРНО-ГИГИЕНИЧЕСКИЕ ПОМЕЩЕНИЯ.

№ п/п	Наименование элементов объекта	Ед. изм.	Норматив	Фактическая величина	Значимо для МГН*	ФОТО	Примечания
1	2	3	4	5	6		8
5	Санузел						
	Знак доступности помещения на высоте	см	135 см	отсутствует	К, О, С, Г, У	13	П.6.3.6.СП 59.13330.2020
	Ширина дверного проема	см	Не менее 90 см	87 / 58	К	13, 14	П.6.2.4. СП 59.13330.2020
	- высота порога	см	Не более 1,4см	11	К, О, С		П.6.2.4. СП 59.13330.2020
	Раковина: • высота раковины • опорный поручень	см	75-85 см наличие	79 отсутствует	К, О	15	П. 6.3.3.СП 59.13330.2020
	Унитаз: -высота -поручень подъемный -поручень опорный	см	45-50 наличие наличие	42 отсутствует отсутствует	К, О	14, 15	П. 6.3.2. СП 59.13330.2020 П. 6.3.3. СП 59.13330.2020
	Кабины: • количество кабин • ширина дверного проема		не менее 1 ед. не менее 90 см	-	К, О	-	П. 6.3.2. СП 59.13330.2020 П. 6.3.3. СП 59.13330.2020
	Крючок для трости и костылей	см	наличие	отсутствует	О, С	14, 15	П. 6.3.3.СП 59.13330.2020
	- габариты кабины уборной	см	Не менее 220x225	119x149	К	14, 15	П. 6.3.3.СП 59.13330.2020
	-пристенные опорные поручни		наличие	отсутствует	К, О	14, 15	П. 6.3.3.СП 59.13330.2020
	Система вызова помощи (кнопка вызова персонала)		наличие	отсутствует	К, О, С, У, Г	14, 15	П. 6.3.6.СП 59.13330.2020
	Сушилка для рук	см	От 85 до 110	отсутствует	К, О, С, У, Г	14, 15	П. 6.3.3. СП 59.13330.2020

Заключение по зоне

N п/п	Наименование функционально-планировочного элемента	Наличие элемента			Выявленные нарушения и замечания		Работы по адаптации объектов	
		есть нет	N на плане	N фото	Содержание	Значимо для МГН	Содержание	Виды работ
5	Санузел	есть		13-15	Отсутствуют знак доступности помещения. Ширина дверного проема и прохода к санузелу не соответствует нормам. Габариты помещения, ширина дверного проема, высота порогов и высота унитаза не соответствуют нормативу. Отсутствуют подъемный и откидной поручни для унитаза, опорный поручень для раковины, пристенный поручень. Отсутствуют кнопка вызова персонала, крючок для трости и костылей и сушилка для рук.	К, О, С, Г, У	Привести в соответствие пороги, либо использовать резиновый пандус. Привести в соответствие ширину дверного проема (не менее 90 см), за исключением случая расположения дверного проема в несущих конструкциях (дверной проем может быть не менее 80 см). Привести в соответствие габариты помещения (не менее 220х225 см). Установить унитаз на высоте от 45 до 50 см. Установить откидной поручень для унитаза, опорный поручень раковины и пристенный поручень. Установить кнопку вызова персонала (от 80 до 110 см), крючок для трости и костылей (не выше 130 см) и сушилку для рук (на высоте 85-110 см). Рекомендовано установить сенсорный кран, сенсорный дозатор жидкого мыла и поворотное зеркало для МГН Установить знаки доступности помещений - со стороны ручки информационные таблички помещений (выполненные рельефно-графическим и рельефно-точечным способом), расположенные на высоте от 1,2 до 1,6 м от уровня пола и на расстоянии 0,1-0,5 м от края двери.	Капитальный ремонт
Наименование структурно-функциональной зоны					Состояние доступности	Приложение		Рекомендации по адаптации (вид работы)
						N на плане	N фото	
Санитарно-гигиенические помещения					ВНД (К, О, С), ДЧ-И (Г, У)		13-15	Капитальный ремонт.

ПРИЛОЖЕНИЕ 6. СРЕДСТВА ИНФОРМАЦИИ И ТЕЛЕКОММУНИКАЦИИ на объекте.

№ п/п	Наименование элементов объекта	Ед. изм	Норматив	Фактическая величина	Для категорий МГН*	ФОТО	Примечания
1	2	3	4	5	6	7	8
6.1	Табло, щиты и другие визуальные средства информации о назначении объекта (предоставляемых услугах)		наличие	отсутствует	С, У	-	6.5.1,6.5.2 СП 59.13330.2020
	<i>Визуальная информация на контрастном фоне</i>		наличие	-	С	-	6.5.4 СП 59.13330.2020
	Размещение на высоте	см	не ниже 150 не выше 450 от пола	-	К, С	-	П.6.5.4 СП 59.13330.2020
	Высота прописных букв	см	не менее 7,5	-	С	-	П.6.8.3 ГОСТ Р51671
	<i>Указатели, пиктограммы:</i>			отсутствует	С, У	-	
	Размещение на высоте	см	не более 250 от пола	-	К, С	-	П. 6.12 ГОСТ Р51671
	Размер пиктограммы: рядом с входом в общественные здания и сооружения; на элементах зданий и сооружений, рядом с входом в отдельные помещения*	см	20 x 20 10 X 10	-	Г, О, К	-	П. 4.5.1.4. ГОСТ Р 52231
6.2	Тактильные средства информации о предоставлении услуги, выполненные шрифтом Брайля		наличие	отсутствует			П.6.16 ГОСТ Р 51671
	-высота размещения	см	120-160	-	С	-	П.6.18 ГОСТ Р51671
	Информационная мнемосхема (тактильная схема движения) Размещение: справа по ходу движения на удалении 3-5 м от входа		наличие	-			П.7.1.8.СП 59.13330.2020
	Надписи и знаки для идентификации помещений*		наличие	отсутствует	К, О, Г, С, У	-	П.6.22.4 ГОСТ Р51671
	-высота размещения	см	не выше 150	-	С, У	-	П.6.22.4 ГОСТ Р51671
	<i>Указатели, пиктограммы:</i>			-	С, У		
	Размещение на высоте	см	не более 250 от пола	-	К, С		П. 6.12 ГОСТ Р51671
	Размер пиктограммы: рядом с входом в общественные здания и сооружения; на элементах зданий и сооружений, рядом с входом в отдельные помещения*	см	20 x 20 10 X 10	-	Г, О, К	-	П. 4.5.1.4. ГОСТ Р 52231

-6.3	Звуковая информация: система вызова помощи, звуковые информаторы по типу телефонов-автоматов, звуковые аварийные сигнальные устройства, индукционные контуры или другие индивидуальные беспроводные устройства.		наличие	частично	С, Г	4	П.6.5.6 СП 59.13330.2020
------	---	--	---------	----------	------	---	--------------------------

** Для постоянной идентификации комнат и помещений надписи и знаки должны быть **нанесены на стене**, находящейся рядом с замочной стороной двери, что позволит инвалиду приблизиться к надписи и к знаку на расстояние до 8 см, не натываясь на выступающие объекты или не сталкиваясь с распахивающейся дверью. **Не допускается размещение тактильных надписей, знаков или пиктограмм на полотнах входных дверей.***

Заключение по зоне:

N п/п	Наименование функционально-планировочного элемента	Наличие элемента			Выявленные нарушения и замечания		Работы по адаптации объектов	
		есть/нет	N на плане	N фото	Содержание	Значимо для МГН	Содержание	Виды работ
6.1	Визуальные средства	есть		-	Отсутствие пиктограмм, указателей путей движения, табличек для идентификации помещений, мнемосхемы и вывески с режимом работы, дублированных шрифтом Брайля.	К, О, Г, У	Размещение во входной группе и путях движения МГН визуальных средств оповещения (световых оповещателей, информационного стенда, пиктограмм и указатели направления движения) размещение во входной группе мнемосхемы и вывески с режимом работы, дублированной шрифтом Брайля)	ТСР
6.2	Тактильные средства	есть		-	Отсутствие тактильных средств оповещения (информационный стенд, пиктограмм, указателей путей движения, тактильных табличек для идентификации помещений).	С	Размещение тактильных средств оповещения (информационный стенд, пиктограммы, указатели направления движения, тактильных табличек для идентификации помещений) и мнемосхем, вывески с режимом работы, дублированных шрифтом Брайля	ТСР
6.3	Акустические средства	нет		4	Отсутствие акустических средств оповещения (звуковых маяков, информационных табло, кнопки вызова помощи в сан. узле.)	К, О, С, У	Размещение акустических средств оповещения (звуковых маяков, визуально-акустических табло типа «Бегущая строка», кнопки вызова помощи в сан. узле)	ТСР
Наименование структурно-функциональной зоны		Состояние доступности		Приложение		Рекомендации по адаптации (вид работы)		
				N на плане	N фото			
Системы информации на объекте		ДЧ-И (К, О, С, Г, У)			4		ТСР	

Примечание: Принятые сокращения категорий инвалидов: К – лица, передвигающиеся на креслах-колясках, О – лица с нарушением опорно-двигательного аппарата, С – лица с нарушением зрения, Г – лица с нарушением слуха, У – лица с умственными нарушениями.

Библиотечный информационно-досуговый центр
Кемеровская область, г. Междуреченск, ул. Фестивальная, дом 9, помещ. 16

ФОТО №1



ФОТО №2



ФОТО №3



ФОТО №4



Библиотечный информационно-досуговый центр
Кемеровская область, г. Междуреченск, ул. Фестивальная, дом 9, помещ. 16

ФОТО №5



ФОТО №6

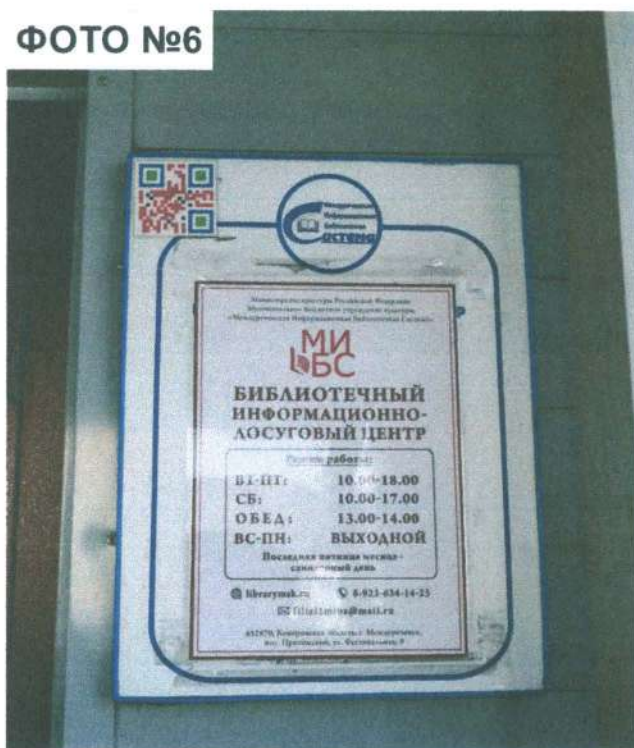


ФОТО №7



ФОТО №8



Библиотечный информационно-досуговый центр
Кемеровская область, г. Междуреченск, ул. Фестивальная, дом 9, помещ. 16

ФОТО №9



ФОТО №10



ФОТО №11



ФОТО №12



Библиотечный информационно-досуговый центр
Кемеровская область, г. Междуреченск, ул. Фестивальная, дом 9, помещ. 16

ФОТО №13



ФОТО №14



ФОТО №15

