



Утверждаю  
Директор МБУК «МИБС»

С.В. Жукова

« 11 » июня 2022 г.

## ПАСПОРТ ДОСТУПНОСТИ

### Библиотека «Дружная семейка»

Здание, расположенное по адресу: Кемеровская область - Кузбасс, г. Междуреченск, пр. 50 лет Комсомола, д. 58, помещение 1а

#### 1. Общие сведения об объекте

- 1.1. Наименование (вид) объекта: **Библиотека «Дружная семейка».**
  - 1.2. Адрес объекта: 652880, Кемеровская область - Кузбасс, г. Междуреченск, пр. 50 лет Комсомола, д. 58, помещение 1а.
  - 1.3. Сведения о размещении объекта:
    - отдельно стоящее здание 5 этажей;
    - часть здания 1 этаж; общая площадь – 80,8 кв. м.
  - 1.4. Год постройки здания 1974, последнего капитального ремонта -.
  - 1.5. Дата предстоящих плановых ремонтных работ: текущих -, капитального г.
  - 1.6. Название организации (учреждения) (полное юридическое наименование - согласно Уставу, краткое наименование): Муниципальное бюджетное учреждение культуры «Междуреченская Информационная Библиотечная Система» (МБУК «МИБС»).
  - 1.7. Юридический адрес организации (учреждения): 652870, Кемеровская область - Кузбасс, г. Междуреченск, пр. Коммунистический, д. 4, помещение 2а.
  - 1.8. Основание для пользования объектом: (оперативное управление, аренда, собственность).
- Вид права:
- 1.9. Форма собственности: **государственная.**
  - 1.10. Территориальная принадлежность: **муниципальная.**
  - 1.11. Вышестоящая организация (наименование): Муниципальное казенное учреждение «Управление культуры и молодежной политики» (МКУ «УК и МП»).
  - 1.12. Адрес вышестоящей организации, другие координаты: 652877, Кемеровская область - Кузбасс, г. Междуреченск, ул. Космонавтов, д. 17.

#### 2. Характеристика деятельности организации на объекте (по обслуживанию населения)

2.1. Сфера деятельности: здравоохранение, образование, социальная защита, физическая культура и спорт, **культура**, связь и информация, транспорт, жилой фонд, потребительский рынок и сфера услуг, другие социальные услуги.

2.2. Виды оказываемых услуг:

Основные виды деятельности: деятельность библиотек и архивов.

Иные виды деятельности:

- издание журналов и периодических изданий;
- деятельность web-порталов;
- прочие виды полиграфической деятельности; - изготовление печатных форм и подготовительная деятельность; - деятельность брошюровочно-переплетная и отделочная и сопутствующие услуги;
- издание книг, брошюр, рекламных буклетов и аналогичных изданий, включая издание словарей и энциклопедий, в том числе для слепых, в печатном виде; - издание книг,

- брошюр, рекламных буклетов и аналогичных изданий, включая издание словарей и энциклопедий на электронных носителях; - деятельность по предоставлению услуг по передаче данных и услуг доступа к информационно-коммуникационной сети Интернет;
- деятельность консультативная в области компьютерных технологий прочая;
- деятельность по оказанию услуг службами информационного поиска по договору или на платной основе;
- деятельность по оказанию услуг по составлению обзоров новостей, услуг по подборке печатных изданий и подобной информации;
- аренда и управление собственным или арендованным недвижимым имуществом;
- прокат и аренда прочих предметов личного пользования и хозяйственно-бытового назначения;
- деятельность по организации конференций и выставок;
- образование дополнительное детей и взрослых прочее, не включенному в другие группировки;
- предоставление прочих персональных услуг, не включенных в другие группировки.

2.3. Форма оказания услуг: на объекте.

2.4. Категории обслуживаемого населения по возрасту: все категории.

2.5. Категории обслуживаемых инвалидов: все.

2.6. Плановая мощность: посещаемость (количество обслуживаемых в день 35 чел.), Вместимость (35 чел.), пропускная способность (40 чел.)

2.7. Участие в исполнении ИПР инвалида, ребенка-инвалида: да/нет.

### 3. Состояние доступности объекта

3.1. Путь следования к объекту пассажирским транспортом (описать маршрут движения с использованием пассажирского транспорта): автобусные маршруты №№ 1, 3, 4, 23, 101 – остановка «Магазин 1000 Мелочей». Наличие адаптированного пассажирского транспорта к объекту – нет.

3.2. Путь к объекту от ближайшей остановки пассажирского транспорта:

3.2.1. расстояние до объекта от остановки транспорта: 180 м.

3.2.2. время движения (пешком): 2 мин.

3.2.3. наличие выделенного от проезжей части пешеходного пути: да

3.2.4. Перекрестки: нерегулируемые.

3.2.5. Информация на пути следования к объекту: нет

3.2.6. Перепады высоты на пути: есть

Их обустройство для инвалидов на коляске: да

3.3. Вариант организации доступности ОСИ (формы обслуживания) \*

№ п/п	Категория инвалидов (вид нарушения)	Вариант организации доступности объекта
1	Все категории инвалидов и МГН	ДУ
	<i>в том числе инвалиды:</i>	
2	передвигающиеся на креслах-колясках	ДУ
3	с нарушениями опорно-двигательного аппарата	ДУ
4	с нарушениями зрения	ДУ
5	с нарушениями слуха	ДУ
6	с нарушениями умственного развития	ДУ

\* - указывается один из вариантов: «А», «Б», «ДУ», «ВНД»

*А - доступность всех зон и помещений – универсальная, Б – доступны специально выделенные участки и помещения, ДУ – доступность условная: дополнительная помощь сотрудника, услуги на дому, дистанционно, ВНД – не организована доступность.*

### 3.4. Состояние доступности основных структурно-функциональных зон

№	Основные структурно-функциональные зоны	Состояние доступности, в том числе для основных категорий инвалидов*	Приложение	
			№ на плане	№ фото
1	Территория, прилегающая к зданию (участок)	ВНД (К, О, С) ДЧ-И (Г, У)		1, 2
2	Вход (входы) в здание	ВНД (К, О, С) ДЧ-И (Г, У)		1-4, 6-10
3	Путь (пути) движения на объекте	ДЧ-В		11-13
4	Зона целевого назначения здания (целевого посещения объекта)	ДП-В		11-13
5	Санитарно-гигиенические помещения	ВНД (К, О, С), ДЧ-И (Г, У)		14-19
6	Система информации и связи (на всех зонах)	ДЧ-И (К, О, С, Г, У)		3

**\*Указывается:** ДП-В - доступно полностью всем; ДП-И (К, О, С, Г, У) - доступно полностью избирательно (указать категории инвалидов); ДЧ-В - доступно частично всем; ДЧ-И (К, О, С, Г, У) - доступно частично избирательно (указать категории инвалидов); ДУ - доступно условно; ВНД - временно недоступно.

### 3.5. ИТОГОВОЕ ЗАКЛЮЧЕНИЕ о состоянии доступности ОСИ:

Объект доступен частично для людей с нарушениями слуха и умственными нарушениями, временно недоступен для людей с нарушениями опорно-двигательного аппарата, передвигающихся на инвалидных колясках и с нарушением зрения.

Доступность объекта для инвалидов **с нарушениями слуха** может быть обеспечена размещением визуальной информации на входе в здание, на путях движения внутри здания, в месте оказания услуг, санитарно-гигиенических помещениях, а также размещением индукционной петли в зоне оказания услуг и/или информационного табло.

Наличие информации на всех зонах, использование пиктограмм и размещение обозначений, в том числе текстовых, изложенных ясным, конкретным языком, обеспечит доступность для инвалидов **с умственными нарушениями**.

Для инвалидов **с нарушением зрения** обеспечение доступности объекта может решаться путём размещения звуковой, тактильной информации на входе (вывеска), проведением комплексного развития системы информации и навигации на объекте, дублированием основной информации рельефно-точечным шрифтом, размещением тактильной мнемосхемы, размещением по всему пути предупреждающих тактильно-контрастных указателей перед опасными участками, контрастной окраской первой и последней ступеней лестницы. А также размещением контрастной маркировки дверных проемов. Привести в соответствие нормам высоты ступеней лестницы и ширину проступей, обязательно ступени сделать с подступенками, поручни на лестнице установить на уровне 90 см с завершающими частями не менее 30 см. Обеспечить доступность порогов встречающихся на пути (демонтировать, либо установить

подкатные/ перекатные пандусы). Оборудовать санузел крючком для трости и костылей, сушилкой для рук, системой вызова помощи, установить раковину в соответствии с нормами, а также на входе установить тактильный знак доступности.

Для инвалидов с нарушениями опорно-двигательного аппарата доступности объекта можно добиться, выделив доступную парковку, обеспечив доступность лестницы и пандуса во входной группе (совместно с поручнями), доступностью порогов на пути движения инвалида, установкой поручней в сан узле, размещением раковины в соответствии с нормами.

Для инвалидов, передвигающихся на инвалидных колясках, улучшение уровня доступности можно обеспечить, выделив доступную парковку, реконструировав пандус в соответствии с нормами во входной группе, приведя в соответствие габариты тамбура, ширину проходов и высоты порогов на пути движения инвалида (например, используя подкатные и перекатные пандусы), реконструировав сан узел (оснащение ТСП в соответствии с СП.59.13330.2020, а так же расширение дверного проема, габаритов санузла и размещение раковины, поручней в соответствии с нормами), разместить рабочую поверхность в зоне оказания услуг таким образом, чтобы инвалид имел беспрепятственный доступ к рабочему месту библиотекаря.

Повышение уровня доступности для всех категорий так же обеспечивается оказанием ситуационной помощи персоналом.

#### 4. Управленческое решение

##### 4.1. Рекомендации по адаптации основных структурных элементов объекта

№	Основные структурно-функциональные зоны объекта	Рекомендации по адаптации объекта (вид работы)*
1	Территория, прилегающая к зданию (участок)	Текущий ремонт
2	Вход (входы) в здание	Текущий ремонт Капитальный ремонт
3	Путь (пути) движения на объекте	Текущий ремонт
4	Зона целевого назначения (целевого посещения объекта)	-
5	Санитарно-гигиенические помещения	Капитальный ремонт
6	Система информации на объекте (на всех зонах)	ТСП
	<b>Все зоны и участки.</b>	<b>текущий ремонт, капитальный ремонт, ТСП, организационные мероприятия.</b>

\* Указываются конкретные рекомендации по каждой структурно-функциональной зоне

##### 4.2. Период проведения работ –2022-2030 гг.

4.3. Ожидаемый результат (по состоянию доступности) после выполнения работ по адаптации - полная доступность для всех категорий инвалидов.

4.4. Для принятия решения требуется, не требуется (нужное подчеркнуть):

4.4.1. согласование на Комиссии

(наименование Комиссии по координации деятельности в сфере обеспечения доступной среды жизнедеятельности для инвалидов и других МГН)

4.4.2. согласование работ с надзорными органами (в сфере проектирования и строительства, архитектуры, охраны памятников, другое - указать)

- 4.4.3. техническая экспертиза; разработка проектно-сметной документации;  
4.4.4. согласование с вышестоящей организацией (собственником объекта);  
4.4.5. согласование с общественными организациями инвалидов \_\_\_\_\_;  
4.4.6. другое

Имеется заключение уполномоченной организации о состоянии доступности объекта (наименование документа и выдавшей его организации, дата), прилагается

4.7. Информация может быть размещена (обновлена) на Карте доступности субъекта РФ

## 5. Особые отметки

Паспорт сформирован на основании:

Акта обследования № \_\_\_\_\_ от "4" *мая* 2022г.

ПРИЛОЖЕНИЯ:

Результаты обследования:

1. Территории, прилегающей к объекту на 3 л.
2. Входа (входов) в здание на 4 л.
3. Путей движения в здании на 2 л.
4. Зоны целевого назначения объекта на 2 л.
5. Санитарно-гигиенических помещений на 2 л.
6. Системы информации (и связи) на объекте на 3 л.

Результаты фотофиксации на объекте на 5 л.

Поэтажные планы, паспорт БТИ \_\_\_\_\_ на \_\_\_\_\_ л.

Другое (в том числе дополнительная информация о путях движения к объекту)


Представитель комиссии:

Директор МБУК «МИБС»


 С.В. Жукова

Члены комиссии:

Заместитель директора МБУК «МИБС»

 Д.А. Жилина

Заместитель директора МБУК «МИБС»

 О.Г. Суржикова

Председатель Алтайского отделения Всесоюзного Общества Инвалидов

 Л.М. Олейник



Утверждаю

Директор МБУК «МИБС»

 С.В. Жукова

2022 г.



**АКТ  
обследования объекта**

на предмет беспрепятственного доступа и использования инвалидами и другими маломобильными группами населения

**Библиотека «Дружная семейка»**

**Здание, расположенное по адресу: Кемеровская область - Кузбасс, г. Междуреченск, пр. 50 лет Комсомола, д. 58, помещение 1а.**

Представитель комиссии:

Директор МБУК «МИБС»

 С.В. Жукова

Члены комиссии:

Заместитель директора МБУК «МИБС»

 Д.А. Жилина

Заместитель директора МБУК «МИБС»

 О.Г. Суржикова

Председатель Алтайского отделения Всесоюзного Общества Инвалидов

 Л. М. Олейник



**ПРИЛОЖЕНИЕ 1. ТЕРРИТОРИЯ, ПРИЛЕГАЮЩАЯ К ОБЪЕКТУ.**

№ п/п	Элементы	Ед. Изм.	Норматив	Фактическая величина	Для МГН*	ФОТО	Примечания
<b>1.1</b>	<b>Парковка для посетителей</b>						
	Расстояние до целевой зоны	м	<b>не более 50</b>	отсутствует	К, О	-	П.5.2.2. СП 59.13330.2020
	Доля мест для автотранспорта инвалидов	%	<b>10 (но не менее 1 места)</b>	отсутствует	К, О	-	П.5.2.1. СП 59.13330.2020
	Разметка места для парковки автотранспорта инвалидов	м	<b>6x3,6</b>	отсутствует	К,О	-	П.5.2.4. СП 59.13330.2020
	Обозначение места для парковки знаком, принятым в международной практике		<b>Наличие</b>	отсутствует	К,О	-	П.5.2.1. СП 59.13330.2020
<b>1.2</b>	<b>Путь движения по территории</b>						
	- ширина полосы движения - при наличии площадок для разезда ИК (карманов)	м	<b>2,0</b> <b>Допустимо 1,2</b>	соответствует	К		П.5.1.7. СП 59.13330.2020
	-указатели направления движения		<b>Наличие</b>	отсутствует	К, О, Г, У	-	П.5.1.1. СП 59.13330.2020
	- высота бордюра	см	<b>5</b>	-	К, О, С	-	П.5.1.9. СП 59.13330.2020
	Рельефная (тактильная) полоса перед опасным участком расстояние до объекта, информации, опасного участка; ширина тактильной полосы	см	<b>30</b> <b>50-60</b>	отсутствует	С	-	П.5.1.10. СП 59.13330.2020
	Съезды с тротуаров: уклон вблизи зданий и в затесненных местах		<b>1:12</b> <b>Допускается 1:10</b>	-	К	-	П.5.1.8. СП 59.13330.2020
	Места отдыха и ожидания		<b>Наличие</b>	отсутствует	К,О	-	П. 5.3.1. СП 59.13330.2020

**Заключение по зоне:**

N п/п	Наименование функционально-планировочного элемента	Наличие элемента			Выявленные нарушения и замечания		Работы по адаптации объектов	
		есть/нет	N на плане	N фото	Содержание	Значимо для МГН	Содержание	Виды работ
1.1	Автостоянка и парковка	нет	-	-	Не выделены парковочные места для МГН, отсутствуют обозначения специальными знаками.	К, О	<p>Выделить места для парковки инвалидов (не менее 10% от общего числа парковочных мест, но не менее 1).</p> <p>Оборудовать парковочные места дорожными знаками 6.4.17д Парковка для инвалидов. Выделяемые места должны обозначаться знаками, принятыми <u>ГОСТ Р</u> и <u>ПДД</u> на поверхности покрытия стоянки и продублированы знаком на вертикальной поверхности (стене, столбе, стойке и т.п.) в соответствии с <u>ГОСТ 12.4.026</u>, расположенным на высоте не менее 1,5 м.</p> <p>Разметку места для стоянки автомашины инвалида на кресле-коляске следует предусматривать размером 6,0x3,6 м.</p>	Текущий ремонт
1.2	Путь (пути) движения на территории	есть	-	1, 2	<p>Отсутствуют съезды с тротуаров и рельефные (тактильные) полосы перед опасными участками дороги. Отсутствуют указатели направления движения, информация до расстояния объекта.</p> <p>Отсутствуют места отдыха для МГН и места отдыха для людей с нарушением опорно-двигательного аппарата в частности.</p>	К, О, С, Г, У	<p>Организовать съезды без нарушений и разместить по всему пути тактильно-контрастные указатели, выполняющие функцию предупреждения на покрытии пешеходных путей на расстоянии 0,8-0,9 м до препятствия, доступного входа, начала опасного участка и т.п. Указатель должен заканчиваться до препятствия на расстоянии 0,3 м. Указатели должны иметь высоту рифов 5 мм.</p> <p>На участке объекта на основных путях движения людей следует предусматривать места отдыха, доступные для МГН, оборудованные навесами, скамьями с опорой для спины. Минимальный уровень освещенности в местах отдыха следует принимать 20 лк.</p>	Текущий ремонт
Наименование структурно-		Состояние доступности			Приложение		Рекомендации по адаптации (вид работы)	



функциональной зоны		N на Плане	N фото	
Территория, прилегающая к объекту	ВНД (К, О, С) ДЧ-И (Г, У)		1, 2	Организационные мероприятия, Текущий ремонт

## ПРИЛОЖЕНИЕ 2. ВХОДНАЯ ГРУППА

№ п/п	Наименование элементов объекта	Ед. изм.	Установленный норматив доступности	Фактическая величина	Доступность для категорий МГН	ФОТО	Ссылка на пункт нормативного документа
1	2	3	4	5	6	7	8
2.1	<b>Входная площадка/Главный вход</b>						
	Габариты площадки: ширина X глубина без пандуса при реконструкции	см	не менее 220x220 не менее 140x180	225x217	К	4, 5	П.6.1.4. СП 59.13330.2020
	Поручни (ограждение)		наличие	наличие	К, О, С	-	П.6.1.2 СП 59.13330.2020
	Нескользящее покрытие		наличие	наличие	Все категории	-	П. 6.1.4 СП 59.13330.2020
	Навес		наличие	частично	Все категории	-	П. 6.1.4 СП 59.13330.2020
2.2	<b>Лестница к входной площадке</b>						
	Ширина марша лестниц	см	Не менее 135	95	О, С	4	П.5.1.12. СП 59.13330.2020
	Высота ступени	см	от 12 до 15	16,5	О, С	4	П. 5.1.12 СП 59.13330.2020
	Ширина проступи	см	от 35 до 40	30	О, С	4	П. 5.1.12 СП 59.13330.2020
	Нескользящее покрытие		наличие	наличие	О, С, Г	4	П. 5.1.12 СП 59.13330.2020
	Рельефная (тактильная) полоса на крыльце перед ступенями	см	за 80-90 до лестниц	отсутствует	С	1, 4	П. 5.1.12 СП 59.13330.2020
	Ширина рельефной тактильной полосы	см	30-50	-	С	-	П. 5.1.12 СП 59.13330.2020
	Контрастная окраска первой и последней ступеней		наличие	отсутствует	С	4	П. 5.1.12 СП 59.13330.2020
	Единообразные геометрия и размеры ширины проступи, высоты подъема		наличие	соответствует	О, С	4	П. 5.1.12 СП 59.13330.2020
	Поручни с двух сторон		наличие	частично	О, С	4	П. 5.1.13 СП 59.13330.2020
	- высота поручней	см	Допустимо 85-92	69/94	О, С	-	П. 5.1.13 СП 59.13330.2020
	- завершающие части поручней	см	Не менее 30	40	О, С	-	П. 5.1.13 СП 59.13330.2020
2.3	<b>Тамбур</b>						

	Габариты: глубина x ширина При реконструкции для поворота на 180°	см	не менее 245x160 не менее 120x120 диаметр 140	274x149	К	7, 8	П.6.1.8. СП 59.13330.2020
2.4.1	<b>Двери 1: распашные (Р), автоматические раздвижные (А)</b>			Р	К		
	- ширина дверного проема в свету	см	не менее от 90 до 120	79/83+35	К	6	П.6.1.5. СП 59.13330.2020
	- высота порога	см	не более 1,4	5,5	К, О, С	7	П.6.1.5. СП 59.13330.2020
	яркая контрастная маркировка на прозрачных полотнах дверей		наличие	-	С	-	П.6.1.6. СП 59.13330.2020
2.4.2	<b>Двери 2: распашные (Р), автоматические раздвижные (А)</b>			Р	К		
	- ширина дверного проема в свету	см	не менее от 90 до 120	75	К	9	П.6.1.5. СП 59.13330.2020
	- высота порога	см	не более 1,4	5,5	К, О, С	10	П.6.1.5. СП 59.13330.2020
	яркая контрастная маркировка на прозрачных полотнах дверей		наличие	-	С	-	П.6.1.6. СП 59.13330.2020
2.5	<b>Пандус (входная площадка)</b>						
	ширина	м	от 0,9 до 1,0 м	110	К	1-3	П. 5.1.16. СП 59.13330.2020
	уклон	%	5	не соответствует	К	-	П. 5.1.14. СП 59.13330.2020
	поручни	см	70, 90	70, 90	К, О	1-3	П. 5.1.13. СП 59.13330.2020
	противоскользящее покрытие		наличие	-	К, О	-	П. 5.1.17. СП 59.13330.2020

**Заключение по зоне:**

N п/п	Наименование функционально-планировочного элемента	Наличие элемента			Выявленные нарушения и замечания		Работы по адаптации объектов	
		есть/нет	N на плане	N фото	Содержание	Значимо для МГН	Содержание	Виды работ
2.1.	Входная площадка/ Главный вход	есть		1, 4	Габариты входной площадки меньше нормы.	К	Привести в соответствие габариты входной площадке.	Текущий ремонт
2.2	Лестница к входной площадке	есть		1, 4	Отсутствуют противоскользящие накладки на ступенях. Ступени без подступенков, высота ступени и ширина проступи не соответствуют требованиям. Поручни не соответствуют требованиям доступности.	О, С, Г, У	Установить поручни с двух сторон на высоте 90 см с завершающими частями не менее 30 см. Поручни должны быть округлого сечения диаметром от 4 до 5 см. Установить накладки на все ступени с отступом от края проступи ступени в 1 см. Сделать контрастную окраску первой и последней ступени. Привести в соответствие сами ступени, необходимы подступенки. Установить рельефную тактильную полосу.	Текущий ремонт
2.3	Тамбур	есть		7, 8	Габариты тамбура не соответствует нормативу.	К	Привести в соответствие габариты тамбура.	Капитальный ремонт
2.4.1	Двери 1 (Р)	есть		6, 7	Ширина дверного проема и высота порога не соответствуют нормативу. Отсутствует контрастная маркировка дверного проема.	К, О, С	Привести в соответствие ширину дверного проема (не менее 90 см одной створки), за исключением случая расположения дверного проема в несущих конструкциях (дверной проем может быть не менее 80 см). Привести в соответствие с нормами высоту порога (не более 1,4 см) – можно использовать перекатной пандус. Разместить контрастную маркировку по периметру дверного проема.	Текущий ремонт

2.4.2	Двери 2 (Р)	есть	9, 10	Ширина дверного проема не соответствуют нормативу. Отсутствует контрастная маркировка дверного проема.	К, О, С	Привести в соответствие ширину дверного проема, за исключением случая расположения дверного проема в несущих конструкциях (дверной проем может быть не менее 80 см). Разместить контрастную маркировку по периметру дверного проема.	Текущий ремонт
2.5	Пандус (входная площадка)	есть	1-3	Уклон пандуса, его ширина, поворотная площадка не соответствуют нормам.	К, О	Реконструировать пандус в соответствии с нормами. С противоскользящим покрытием шириной в пределах от 0,9 до 1,0 м, с уклоном пандуса до 5%, поворотной площадкой 1,5x1,5 м. Установить поручни с двух сторон на уровнях 70 и 90 см. Завершающие части поручней должны быть длиннее наклонной части пандуса на 0,3 м и иметь травмобезопасное исполнение.	Капитальный ремонт
Наименование структурно-функциональной зоны		Состояние доступности		Приложение		Рекомендации по адаптации (вид работы)	
				N на плане	N фото		
Вход в здание		ВНД (К, О, С) ДЧ-И (Г, У)			1-4, 6-10	Текущий ремонт. Капитальный ремонт.	

**ПРИЛОЖЕНИЕ 3. ПУТИ ДВИЖЕНИЯ НА ОБЪЕКТЕ (для доступа к зоне оказания услуги).**

№ п/п	Наименование элементов объекта	Ед. изм.	Установленный норматив доступности	Фактическая величина	Доступность для категорий МГН	ФОТО	Ссылка на пункт нормативного документа
1	2	3	4	5	6	7	8
<b>3.1</b>	<b>Холл</b>						
	Ширина пути движения кресла-коляски: в одном направлении при встречном движении	см	<b>не менее 150 не менее 180</b>	100	К	11-13	П.6.2.1. СП 59.13330.2020
	Место отдыха и ожидания (не менее 2-3 на каждом этаже)		<b>наличие</b>	наличие	К, О		П. 6.2.5. СП 59.13330.2020
	Конструктивные элементы, устройства, размещенные в габаритах путей движения на стенах и других вертикальных поверхностях	см	<b>Выступ - не более чем на 10; высота - от 70 до 220 от уровня пола</b>	-	К, С	-	П.6.2.6. СП 59.13330.2020
	Ширина дверных и открытых проемов в стене и выходов на лестничную клетку	см	<b>Не менее 90</b>	-	К,О,С	-	П.6.2.4. СП 59.13330.2020
<b>3.2</b>	<b>Коридор</b>						
	Ширина пути движения кресла-коляски: в одном направлении при встречном движении	см	<b>не менее 150 не менее 180</b>	-	К, О, С	-	П.6.2.1. СП 59.13330.2020

**Заключение по зоне**

N п/п	Наименование функционально-планировочного элемента	Наличие элемента			Выявленные нарушения и замечания		Работы по адаптации объектов	
		есть/нет	N на плане	N фото	Содержание	Значимо для МГН	Содержание	Виды работ
3.1	Холл	есть		11-13	Ширина пути движения не соответствует	К	Привести в соответствие ширину пути движения.	Текущий ремонт
3.2	Коридор	нет		-	-	-	-	-
Наименование структурно-функциональной зоны		Состояние доступности			Приложение		Рекомендации по адаптации (вид работы)	
					N на плане	N Фото		
Пути (путей) движения внутри здания		ДЧ-В				11-13	Текущий ремонт	

**ПРИЛОЖЕНИЕ 4. ЗОНА ОКАЗАНИЯ УСЛУГИ.**

№ п/п	Наименование элементов объекта	Ед. изм.	Норматив	Фактическая величина	Для категорий МГН*	ФОТО	Примечания
1	2	3	4	5	6	7	8
<b>4</b>	<b>Рабочее место библиотекаря</b>						
	-высота рабочей поверхности	см	<b>Не выше 80- 85</b>	76	К	12	П.8.1.7 СП 59.13330.2020
	-ширина зоны обслуживания	см	<b>Не менее 100</b>	110/180	К	12	П.8.1.7 СП 59.13330.2020
	- ширина дверного проема в свету	см	<b>Ширина рабочей створки не менее 90 см</b>	-	К	-	П.6.2.4. СП 59.13330.2020
	- высота порога	см	<b>не более 1,4 см</b>	-	К, О, С	-	П.6.2.4. СП 59.13330.2020
	- ширина прохода	м	<b>не менее 1,1</b>	180/170	К	11, 13	П.8.6.10 СП 59.13330.2020



**Заключение по зоне:**

N п/п	Наименование функционально-планировочного элемента	Наличие элемента			Выявленные нарушения и замечания		Работы по адаптации объектов	
		есть/ нет	N на плане	N фото	Содержание	Значимо для МГН	Содержание	Виды работ
4	Рабочее место библиотекаря	есть		11-13	Нет нареканий	-	НН	-
Наименование структурно-функциональной зоны		Состояние доступности		Приложение		Рекомендации по адаптации (вид работы)		
				N на плане	N Фото			
Пути (путей) движения внутри здания		ДП-В			11-13	-		

**ПРИЛОЖЕНИЕ 5. САНИТАРНО-ГИГИЕНИЧЕСКИЕ ПОМЕЩЕНИЯ.**

№ п/п	Наименование элементов объекта	Ед. изм.	Норматив	Фактическая величина	Значимо для МГН*	ФОТО	Примечания
1	2	3	4	5	6	7	8
<b>5</b>	<b>Санузел</b>						
	Знак доступности помещения на высоте	см	135 см	отсутствует	К, О, С, Г, У	14	П.6.3.6.СП 59.13330.2020
	Ширина дверного проема	см	Не менее 90 см	56/82	К	16	П.6.2.4. СП 59.13330.2020
	- высота порога	см	Не более 1,4см	0	К, О, С	16, 18	П.6.2.4. СП 59.13330.2020
	Раковина: • высота раковины • опорный поручень	см	75-85 см наличие	87 отсутствует	К, О	19	П. 6.3.3.СП 59.13330.2020
	Унитаз: -высота -поручень подъемный -поручень опорный	см	45-50 наличие наличие	46 отсутствует отсутствует	К, О	15, 17	П. 6.3.2. СП 59.13330.2020 П. 6.3.3. СП 59.13330.2020
	Кабины: • количество кабин • ширина дверного проема		не менее 1 ед. не менее 90 см	-	К, О	-	П. 6.3.2. СП 59.13330.2020 П. 6.3.3. СП 59.13330.2020
	Крючок для трости и костылей	см	наличие	отсутствует	О, С	-	П. 6.3.3.СП 59.13330.2020
	- габариты кабины уборной	см	Не менее 220x225	80x131	К	-	П. 6.3.3.СП 59.13330.2020
	-пристенные опорные поручни		наличие	отсутствует	К, О	-	П. 6.3.3.СП 59.13330.2020
	Система вызова помощи (кнопка вызова персонала)		наличие	отсутствует	К, О, С, У, Г	-	П. 6.3.6.СП 59.13330.2020
	Сушилка для рук	см	От 85 до 110	отсутствует	К, О, С, У, Г	-	П. 6.3.3. СП 59.13330.2020

N п/п	Наименование функционально-планировочного элемента	Наличие элемента			Выявленные нарушения и замечания		Работы по адаптации объектов	
		есть нет	N на плане	N фото	Содержание	Значимо для МГН	Содержание	Виды работ
5	Санузел	есть		14-19	Отсутствуют знаки доступности помещения. Габариты помещений, ширина дверных проемов, высота раковины не соответствуют нормативу. Отсутствуют подъемный и откидной поручни для унитаза, опорный поручень для раковины, пристенный поручень. Отсутствуют кнопка вызова персонала, крючок для трости и костылей и сушилка для рук.	К, О, С, Г, У	Реконструкция санузла. Привести в соответствие ширину дверного проема (не менее 90 см), за исключением случая расположения дверного проема в несущих конструкциях (дверной проем может быть не менее 80 см). Привести в соответствие габариты помещения (не менее 220x225 см). Установить раковину на высоте от 75 до 85 см. Установить откидной поручень для унитаза, опорный поручень раковины и пристенный поручень. Установить кнопку вызова персонала (от 80 до 110 см), крючок для трости и костылей (не выше 130 см) и сушилку для рук (на высоте 85-110 см). Рекомендовано установить сенсорный кран, сенсорный дозатор жидкого мыла и поворотное зеркало для МГН Установить знаки доступности помещений - со стороны ручки информационные таблички помещений (выполненные рельефно-графическим и рельефно-точечным способом), расположенные на высоте от 1,2 до 1,6 м от уровня пола и на расстоянии 0,1-0,5 м от края двери.	Капитальный ремонт
Наименование структурно-функциональной зоны					Состояние доступности	Приложение		Рекомендации по адаптации (вид работы)
						N на плане	N фото	
Санитарно-гигиенические помещения					ВНД (К, О, С), ДЧ-И (Г, У)		14-19	Капитальный ремонт.

**ПРИЛОЖЕНИЕ 6. СРЕДСТВА ИНФОРМАЦИИ И ТЕЛЕКОММУНИКАЦИИ на объекте.**

№ п/п	Наименование элементов объекта	Ед. изм	Норматив	Фактическая величина	Для категорий МГН*	ФОТО	Примечания
1	2	3	4	5	6	7	8
6.1	Табло, щиты и другие визуальные средства информации о назначении объекта (предоставляемых услугах)		наличие	отсутствует	С, У	-	6.5.1,6.5.2 СП 59.13330.2020
	<i>Визуальная информация на контрастном фоне</i>		наличие	отсутствует	С	-	6.5.4 СП 59.13330.2020
	Размещение на высоте	см	не ниже 150 не выше 450 от пола	-	К, С	-	П.6.5.4 СП 59.13330.2020
	Высота прописных букв	см	не менее 7,5	-	С	-	П.6.8.3 ГОСТ Р51671
	<i>Указатели, пиктограммы:</i>			отсутствует	С, У	-	
	Размещение на высоте	см	не более 250 от пола	-	К, С	-	П. 6.12 ГОСТ Р51671
	Размер пиктограммы: рядом с входом в общественные здания и сооружения; на элементах зданий и сооружений, рядом с входом в отдельные помещения*	см	20 x 20 10 X 10	-	Г, О, К	-	П. 4.5.1.4. ГОСТ Р 52231
6.2	Тактильные средства информации о предоставлении услуги, выполненные шрифтом Брайля		наличие	отсутствует			П.6.16 ГОСТ Р 51671
	-высота размещения	см	120-160	-	С	-	П.6.18 ГОСТ Р51671
	Информационная мнемосхема (тактильная схема движения) Размещение: справа по ходу движения на удалении 3-5 м от входа		наличие	отсутствует			П.7.1.8.СП 59.13330.2020
	Надписи и знаки для идентификации помещений*		наличие	отсутствует	К, О, Г, С, У	-	П.6.22.4 ГОСТ Р51671
	-высота размещения	см	не выше 150	-	С, У	-	П.6.22.4 ГОСТ Р51671
	<i>Указатели, пиктограммы:</i>			отсутствует	С, У		
	Размещение на высоте	см	не более 250 от пола	-	К, С		П. 6.12 ГОСТ Р51671
	Размер пиктограммы: рядом с входом в общественные здания и сооружения; на элементах зданий и сооружений, рядом с входом в отдельные помещения*	см	20 x 20 10 X 10	-	Г, О, К	-	П. 4.5.1.4. ГОСТ Р 52231

6.3	Звуковая информация: система вызова помощи, звуковые информаторы по типу телефонов-автоматов, звуковые аварийные сигнальные устройства, индукционные контуры или другие индивидуальные беспроводные устройства.		наличие	частично	С, Г	3	П.6.5.6 СП 59.13330.2020
-----	---	--	---------	----------	------	---	--------------------------

*\* Для постоянной идентификации комнат и помещений надписи и знаки должны быть нанесены на стене, находящейся рядом с замочной стороной двери, что позволит инвалиду приблизиться к надписи и к знаку на расстояние до 8 см, не натываясь на выступающие объекты или не сталкиваясь с распахивающейся дверью. Не допускается размещение тактильных надписей, знаков или пиктограмм на полотнах входных дверей.*

**Заключение по зоне:**

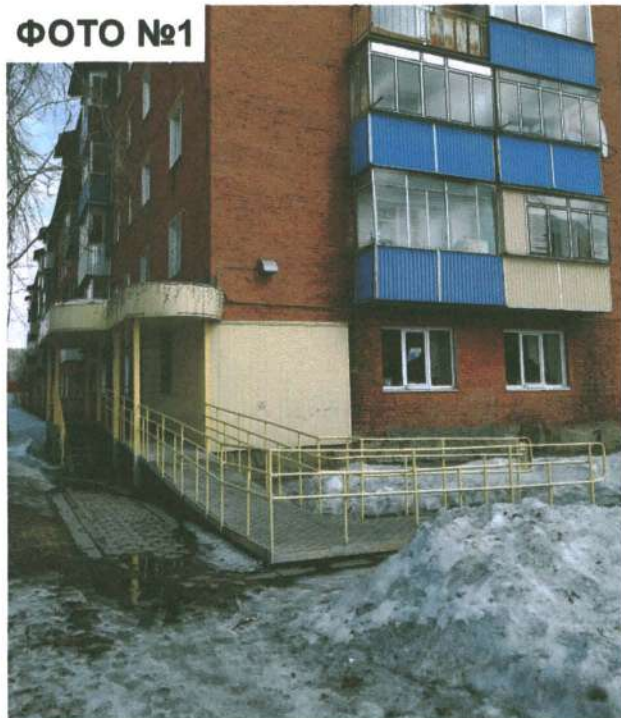
N п/п	Наименование функционально-планировочного элемента	Наличие элемента			Выявленные нарушения и замечания		Работы по адаптации объектов	
		есть/ нет	N на плане	N фото	Содержание	Значимо для МГН	Содержание	Виды работ
6.1	Визуальные средства	нет		-	Отсутствие пиктограмм, указателей путей движения, табличек для идентификации помещений, мнемосхемы с режимом работы, вывески дублированных шрифтом Брайля.	К, О, Г, У	Размещение во входной группе и путях движения МГН визуальных средств оповещения (световых оповещателей, пиктограмм и указатели направления движения) размещение во входной группе мнемосхемы с режимом работы, дублированной шрифтом Брайля)	ТСР
6.2	Тактильные средства	нет		-	Отсутствие тактильных средств оповещения (пиктограмм, указателей путей движения, тактильных табличек для идентификации помещений).	С	Размещение тактильных средств оповещения (пиктограммы, указатели направления движения, тактильных табличек для идентификации помещений) и мнемосхем, вывески с режимом работы, дублированных шрифтом Брайля	ТСР
6.3	Акустические средства	есть		3	Отсутствие акустических средств оповещения (звуковых маяков, информационных табло, кнопки вызова помощи в сан. узле.) Расположение кнопки вызова во входной группе не по нормам.	К, О, С, У	Размещение акустических средств оповещения (звуковых маяков, визуально-акустических табло типа «Бегущая строка», кнопки вызова помощи в сан. узле и кнопки вызова во входной группе)	ТСР
Наименование структурно-функциональной зоны		Состояние доступности	Приложение			Рекомендации по адаптации (вид работы)		
			N на плане		N фото			
Системы информации на объекте		ДЧ-И (К, О, С, Г, У)			3	ТСР		

**Примечание:** Принятые сокращения категорий инвалидов: К – лица, передвигающиеся на креслах-колясках, О – лица с нарушением опорно-двигательного аппарата, С – лица с нарушением зрения, Г – лица с нарушением слуха, У – лица с умственными нарушениями.

**Библиотека «Дружная семейка»**

Кемеровская область, г. Междуреченск, ул. 50 лет Комсомола, дом 58, помещ. 1а

**ФОТО №1**



**ФОТО №2**



**ФОТО №3**



**ФОТО №4**



**Библиотека «Дружная семейка»**

Кемеровская область, г. Междуреченск, ул. 50 лет Комсомола, дом 58, помещ. 1а

**ФОТО №5**



**ФОТО №6**



**ФОТО №7**



**ФОТО №8**





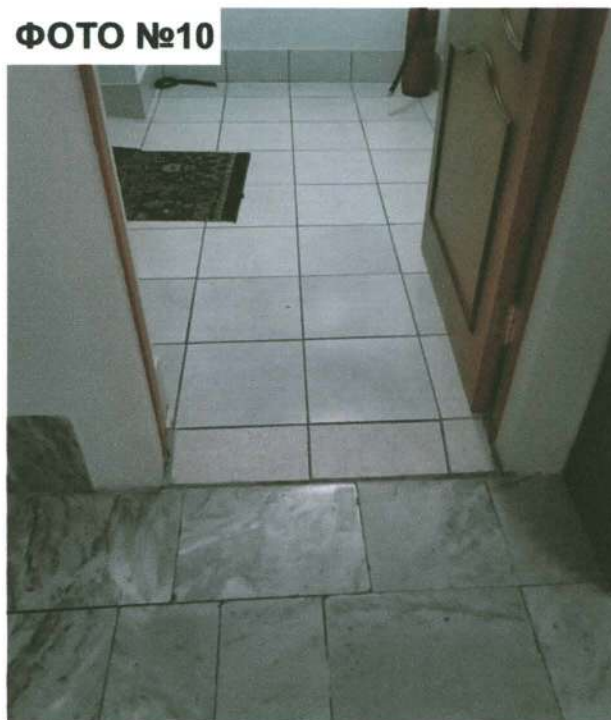
**Библиотека «Дружная семейка»**

Кемеровская область, г. Междуреченск, ул. 50 лет Комсомола, дом 58, помещ. 1а

**ФОТО №9**



**ФОТО №10**



**ФОТО №11**



**ФОТО №12**



**Библиотека «Дружная семейка»**

Кемеровская область, г. Междуреченск, ул. 50 лет Комсомола, дом 58, помещ. 1а

**ФОТО №13**



**ФОТО №14**



**ФОТО №15**



**ФОТО №16**



**Библиотека «Дружная семейка»**

Кемеровская область, г. Междуреченск, ул. 50 лет Комсомола, дом 58, помещ. 1а

**ФОТО №17**



**ФОТО №18**



**ФОТО №19**

