



Утверждаю
Директор МБУК «МИ БС»
С.В. Жукова
"1" *ноября* 2022 г.

ПАСПОРТ ДОСТУПНОСТИ Библиотека «Мир женщины»

Здание, расположенное по адресу: Кемеровская область, г. Междуреченск, пр. Шахтеров, дом 53, помещ. 57

1. Общие сведения об объекте

- 1.1. Наименование (вид) объекта: **Библиотека «Мир женщины».**
- 1.2. Адрес объекта: 652878, Кемеровская область - Кузбасс, г. Междуреченск, пр. Шахтеров, д. 53, помещение 57.
- 1.3. Сведения о размещении объекта:
 - отдельно стоящее здание 5 этажа;
 - часть здания 1 этаж; общая площадь – 115,8 кв. м.
- 1.4. Год постройки здания 1989, последнего капитального ремонта - не планируется.
- 1.5. Дата предстоящих плановых ремонтных работ: текущих - не планируется, капитального – не планируется.
- 1.6. Название организации (учреждения) (полное юридическое наименование - согласно Уставу, краткое наименование): Муниципальное бюджетное учреждение культуры «Междуреченская Информационная Библиотечная Система» (МБУК «МИ БС»).
- 1.7. Юридический адрес организации (учреждения): 652870, Кемеровская область - Кузбасс, г. Междуреченск, пр. Коммунистический, д. 4, помещение 2а.
- 1.8. Основание для пользования объектом: (оперативное управление, аренда, собственность).
- 1.9. Форма собственности: **государственная.**
- 1.10. Территориальная принадлежность: **муниципальная.**
- 1.11. Вышестоящая организация (наименование): Муниципальное казенное учреждение «Управление культуры и молодежной политики» (МКУ «УК и МП»).
- 1.12. Адрес вышестоящей организации, другие координаты: 652877, Кемеровская область - Кузбасс, г. Междуреченск, ул. Космонавтов, д. 17.

2. Характеристика деятельности организации на объекте (по обслуживанию населения)

- 2.1. Сфера деятельности: здравоохранение, образование, социальная защита, физическая культура и спорт, **культура**, связь и информация, транспорт, жилой фонд, потребительский рынок и сфера услуг, другие социальные услуги.
- 2.2. Виды оказываемых услуг:
Основные виды деятельности: деятельность библиотек и архивов.
Иные виды деятельности:
 - издание журналов и периодических изданий;
 - деятельность web-порталов;
 - прочие виды полиграфической деятельности;
 - изготовление печатных форм и подготовительная деятельность; - деятельность брошюровочно-переплетная и отделочная и сопутствующие услуги;
 - издание книг, брошюр, рекламных буклетов и аналогичных изданий, включая издание словарей и энциклопедий, в том числе для слепых, в печатном виде; - издание книг, брошюр, рекламных буклетов и аналогичных изданий, включая издание словарей и энциклопедий на электронных носителях; - деятельность по предоставлению услуг по передаче данных и услуг доступа к информационно-коммуникационной сети Интернет;

- деятельность консультативная в области компьютерных технологий прочая;
- деятельность по оказанию услуг службами информационного поиска по договору или на платной основе;
- деятельность по оказанию услуг по составлению обзоров новостей, услуг по подборке печатных изданий и подобной информации;
- аренда и управление собственным или арендованным недвижимым имуществом;
- прокат и аренда прочих предметов личного пользования и хозяйственно-бытового назначения;
- деятельность по организации конференций и выставок;
- образование дополнительное детей и взрослых прочее, не включенному в другие группировки;
- предоставление прочих персональных услуг, не включенных в другие группировки.

2.3. Форма оказания услуг: на объекте.

2.4. Категории обслуживаемого населения по возрасту: все категории.

2.5. Категории обслуживаемых инвалидов: все.

2.6. Плановая мощность: посещаемость (количество обслуживаемых в день - 70 чел.), Вместимость (30 чел.), пропускная способность (70 чел.)

2.7. Участие в исполнении ИПР инвалида, ребенка-инвалида: да/нет.

3. Состояние доступности объекта

3.1. Путь следования к объекту пассажирским транспортом (описать маршрут движения с использованием пассажирского транспорта):

Остановки «Брянская улица», «Вокзальный поворот»:

автобусные маршруты № 1, 2, 3к, 5, 5а, 9, 11, 12, 16, 22, 23, 24, 25, 101.

Наличие адаптированного пассажирского транспорта к объекту – нет.

3.2. Путь к объекту от ближайшей остановки пассажирского транспорта:

3.2.1. расстояние до объекта от остановки транспорта: 330 – 410 м.

3.2.2. время движения (пешком): 4 - 6 мин.

3.2.3. наличие выделенного от проезжей части пешеходного пути: да

3.2.4. Перекрестки: нерегулируемые.

3.2.5. Информация на пути следования к объекту: нет

3.2.6. Перепады высоты на пути: есть

Их обустройство для инвалидов на коляске: да

3.3. Организация доступности объекта для инвалидов – форма обслуживания*

№ п/п	Категория инвалидов (вид нарушения)	Вариант организации доступности объекта
1	Все категории инвалидов и МГН	ДУ
	<i>в том числе инвалиды:</i>	
2	передвигающиеся на креслах-колясках	ДУ
3	с нарушениями опорно-двигательного аппарата	ДУ
4	с нарушениями зрения	ДУ
5	с нарушениями слуха	ДУ
6	с нарушениями умственного развития	ДУ

* - указывается один из вариантов: «А», «Б», «ДУ», «ВНД»

А - доступность всех зон и помещений – универсальная, Б – доступны специально выделенные участки и помещения, ДУ – доступность условная: дополнительная помощь сотрудника, услуги на дому, дистанционно, ВНД – не организована доступность.

3.4. Состояние доступности основных структурно-функциональных зон

N	Основные структурно-функциональные зоны	Состояние доступности, в том числе для основных категорий инвалидов*	Приложение	
			№ на плане	№ фото
1	Территория, прилегающая к зданию (участок)	ВНД (К, О, С) ДЧ-И (Г, У)		1-3
2	Вход (входы) в здание	ВНД (К, О, С) ДЧ-И (Г, У)		1-11
3	Путь (пути) движения на объекте	ВНД (К, О, С), ДЧ-И (Г, У)		9, 15, 17
4	Зона целевого назначения здания (целевого посещения объекта)	ДЧ-И (К) ДП-И (О, С, Г, У)		13, 14
5	Санитарно-гигиенические помещения	ВНД (К, О, С), ДЧ-И (Г, У)		18-22
6	Система информации и связи (на всех зонах)	ДЧ-И (К, О, С, Г, У)		9, 10, 18

***Указывается:** ДП-В - доступно полностью всем; ДП-И (К, О, С, Г, У) - доступно полностью избирательно (указать категории инвалидов); ДЧ-В - доступно частично всем; ДЧ-И (К, О, С, Г, У) - доступно частично избирательно (указать категории инвалидов); ДУ - доступно условно; ВНД - временно недоступно.

3.5. ИТОГОВОЕ ЗАКЛЮЧЕНИЕ о состоянии доступности ОСИ:

Объект доступен частично для людей с нарушениями слуха и умственными нарушениями, временно недоступен для людей с нарушениями опорно-двигательного аппарата, передвигающихся на инвалидных колясках и с нарушением зрения.

Доступность объекта для инвалидов **с нарушениями слуха** может быть обеспечена размещением визуальной информации на входе в здание, на путях движения внутри здания, в месте оказания услуг, санитарно-гигиенических помещениях, а также размещением индукционной петли в зоне оказания услуг и/или информационного табло.

Наличие информации на всех зонах, использование пиктограмм и размещение обозначений, в том числе текстовых, изложенных ясным, конкретным языком, обеспечит доступность для инвалидов **с умственными нарушениями**.

Для инвалидов **с нарушением зрения** обеспечение доступности объекта может решаться путём размещения звуковой, тактильной информации на входе, проведением комплексного развития системы информации и навигации на объекте, дублированием основной информации рельефно-точечным шрифтом, размещением тактильной мнемосхемы, размещением по всему пути предупреждающих тактильно-контрастных указателей перед опасными участками, контрастной окраской первой и последней ступеней лестниц. А также размещением контрастной маркировки на прозрачных полотнах дверей и контрастной маркировкой дверных проемов. Для исключения дезинформации людей с нарушениями зрения необходимо демонтировать тактильные указатели размещенные на лестнице и установить на расстоянии 0,6 м от краевых ступеней, а краевым ступеням придать контрастную окраску, разместить на всех ступенях противоскользкие накладки, привести в соответствие нормам высоты ступеней лестниц и ширину проступей, геометрию ступеней привести к единообразию, поручни на лестнице установить на уровне 90 см с завершающими частями не менее 30 см. обеспечить доступность всех порогов (демонтировать, либо установить подкатные/ перекатные

пандусы). Демонтировать лестницы внутри здания с количеством ступеней менее 3. Реконструировать санузел и оборудовать его крючком для трости и костылей, сушилкой для рук, системой вызова помощи, установить унитаз в соответствии с нормами, а также на входе установить тактильный знак доступности.

Для инвалидов с нарушениями опорно-двигательного аппарата доступности объекта можно добиться, выделив доступную парковку, обеспечив доступность лестницы во входной группе (совместно с поручнями), доступностью порогов на пути движения инвалида, реконструкцией пути движения к санузлу и самого санузла.

Для инвалидов, **передвигающихся на инвалидных колясках**, улучшение уровня доступности можно обеспечить, выделив доступную парковку, установив подъемную платформу с вертикальным перемещением или разместив пандус в соответствии с нормами во входной группе, приведя в соответствие габариты тамбура и высоты порогов на пути движения инвалида (например, используя подкатные и перекатные пандусы), реконструировав сан узел (включив в реконструкцию оснащение ТСР в соответствии с СП.59.13330.2020, а так же разместив унитаз и раковину в соответствии с нормами) и установив откидные пандусы на ступенях к нему (если невозможно убрать такое конструктивное решение с пути движения), убрав журнальный стол от зоны оказания услуг, обеспечив этим беспрепятственный доступ к рабочему месту библиотекаря.

Повышение уровня доступности для всех категорий так же обеспечивается оказанием ситуационной помощи персоналом.

4. Управленческое решение

4.1. Рекомендации по адаптации основных структурных элементов объекта

№	Основные структурно-функциональные зоны объекта	Рекомендации по адаптации объекта (вид работы)*
1	Территория, прилегающая к зданию (участок)	Текущий ремонт
2	Вход (входы) в здание	Капитальный ремонт
3	Путь (пути) движения на объекте	Текущий ремонт
4	Зона целевого назначения (целевого посещения объекта)	Организационные мероприятия.
5	Санитарно-гигиенические помещения	Капитальный ремонт
6	Система информации на объекте (на всех зонах)	ТСР
	Все зоны и участки.	текущий ремонт, капитальный ремонт, ТСР, организационные мероприятия.

* Указываются конкретные рекомендации по каждой структурно-функциональной зоне

4.2. Период проведения работ –2022-2030 гг.

4.3. Ожидаемый результат (по состоянию доступности) после выполнения работ по адаптации - полная доступность для всех категорий инвалидов.

4.4. Для принятия решения требуется, не требуется *(нужное подчеркнуть)*:

4.4.1. согласование на Комиссии

(наименование Комиссии по координации деятельности в сфере обеспечения доступной среды жизнедеятельности для инвалидов и других МГН)

4.4.2. согласование работ с надзорными органами *(в сфере проектирования и строительства, архитектуры, охраны памятников, другое - указать)*

- 4.4.3. техническая экспертиза; разработка проектно-сметной документации;
4.4.4. согласование с вышестоящей организацией (собственником объекта);
4.4.5. согласование с общественными организациями инвалидов _____;
4.4.6. другое

Имеется заключение уполномоченной организации о состоянии доступности объекта (наименование документа и выдавшей его организации, дата), прилагается

4.7. Информация может быть размещена (обновлена) на Карте доступности субъекта РФ

5. Особые отметки

Паспорт сформирован на основании:

Акта обследования № _____ от " 4 " мая 2022г.

ПРИЛОЖЕНИЯ:

Результаты обследования:

1. Территории, прилегающей к объекту на 3 л.
2. Входа (входов) в здание на 4 л.
3. Путей движения в здании на 2 л.
4. Зоны целевого назначения объекта на 2 л.
5. Санитарно-гигиенических помещений на 2 л.
6. Системы информации (и связи) на объекте на 3 л.

Результаты фотофиксации на объекте на 6 л.

Поэтажные планы, паспорт БТИ _____ на _____ л.

Другое (в том числе дополнительная информация о путях движения к объекту)

Представитель комиссии:

Директор МБУК «МИБС»

Жукова С.В. Жукова

Члены комиссии:

Заместитель директора МБУК «МИБС»

Жилина Д.А. Жилина

Заместитель директора МБУК «МИБС»

Суржикова О.Г. Суржикова

Председатель Алтайского отделения Всесоюзного Общества Инвалидов

Л. М. Олейник Л. М. Олейник



Утверждаю:

Директор МБУК «МИБС»

С.В. Жукова

"4" мая 2022 г.



АКТ
обследования объекта
на предмет беспрепятственного доступа и использования инвалидами и другими маломобильными группами населения
Библиотека «Мир женщины»
Здание, расположенное по адресу: Кемеровская область, г. Междуреченск, пр. Шахтеров, дом 53, помещ. 57

Представитель комиссии:

Директор МБУК «МИБС»

С.В. Жукова
С.В. Жукова

Члены комиссии:

Заместитель директора МБУК «МИБС»

Д.А. Жилина
Д.А. Жилина

Заместитель директора МБУК «МИБС»

О.Г. Суржикова
О.Г. Суржикова

Председатель Алтайского отделения Всесоюзного Общества Инвалидов

Л.М. Олейник
Л.М. Олейник



ПРИЛОЖЕНИЕ 1. ТЕРРИТОРИЯ, ПРИЛЕГАЮЩАЯ К ОБЪЕКТУ.

№ п/п	Элементы	Ед. Изм.	Норматив	Фактическая величина	Для МГН*	ФОТО	Примечания
1.1	Парковка для посетителей						
	Расстояние до целевой зоны	м	не более 50	отсутствует	К, О	-	П.5.2.2. СП 59.13330.2020
	Доля мест для автотранспорта инвалидов	%	10 (но не менее 1 места)	отсутствует	К, О	-	П.5.2.1. СП 59.13330.2020
	Разметка места для парковки автотранспорта инвалидов	м	6x3,6	отсутствует	К,О	-	П.5.2.4. СП 59.13330.2020
	Обозначение места для парковки знаком, принятым в международной практике		Наличие	отсутствует	К,О	-	П.5.2.1. СП 59.13330.2020
1.2	Путь движения по территории						
	- ширина полосы движения - при наличии площадок для разезда ИК (карманов)	м	2,0 Допустимо 1,2	соответствует	К	1-3	П.5.1.7. СП 59.13330.2020
	-указатели направления движения		Наличие	отсутствует	К, О, Г, У	1, 2	П.5.1.1. СП 59.13330.2020
	- высота бордюра	см	5	15	К, О, С	3	П.5.1.9. СП 59.13330.2020
	Рельефная (тактильная) полоса перед опасным участком расстояние до объекта, информации, опасного участка; ширина тактильной полосы	см	30 50-60	отсутствует	С	-	П.5.1.10. СП 59.13330.2020
	Съезды с тротуаров: уклон вблизи зданий и в затесненных местах		1:12 Допускается 1:10	отсутствует	К	-	П.5.1.8. СП 59.13330.2020
	Места отдыха и ожидания		Наличие	отсутствует	К,О	-	П. 5.3.1. СП 59.13330.2020

Заключение по зоне:

N п/п	Наименование функционально-планировочного элемента	Наличие элемента			Выявленные нарушения и замечания		Работы по адаптации объектов	
		есть/ нет	N на плане	N фото	Содержание	Значимо для МГН	Содержание	Виды работ
1.1	Автостоянка и парковка	нет	-	-	Не выделены парковочные места для МГН, отсутствуют обозначения специальными знаками.	К, О	<p>Выделить места для парковки инвалидов (не менее 10% от общего числа парковочных мест, но не менее 1).</p> <p>Оборудовать парковочные места дорожными знаками 6.4.17д Парковка для инвалидов. Выделяемые места должны обозначаться знаками, принятыми <u>ГОСТ Р</u> и <u>ПДД</u> на поверхности покрытия стоянки и продублированы знаком на вертикальной поверхности (стене, столбе, стойке и т.п.) в соответствии с <u>ГОСТ 12.4.026</u>, расположенным на высоте не менее 1,5 м.</p> <p>Разметку места для стоянки автомашины инвалида на кресле-коляске следует предусматривать размером 6,0х3,6 м.</p>	Текущий ремонт
1.2	Путь (пути) движения на территории	есть	-	1-3	<p>Отсутствуют рельефные (тактильные) полосы перед опасными участками дороги. Отсутствуют указатели направления движения, информация до расстояния объекта.</p> <p>Отсутствуют места отдыха для МГН и места отдыха для людей с нарушением опорно-двигательного аппарата в частности.</p>	К, О, С, Г, У	<p>Разместить по всему пути тактильно-контрастные указатели, выполняющие функцию предупреждения на покрытии пешеходных путей на расстоянии 0,8-0,9 м до препятствия, доступного входа, начала опасного участка и т.п. Указатель должен заканчиваться до препятствия на расстоянии 0,3 м. Указатели должны иметь высоту рифов 5 мм.</p> <p>На участке объекта на основных путях движения людей следует предусматривать места отдыха, доступные для МГН, оборудованные навесами, скамьями с опорой для спины. Минимальный уровень освещенности в местах отдыха следует принимать 20 лк.</p>	Текущий ремонт
Наименование структурно-функциональной зоны		Состояние доступности			Приложение		Рекомендации по адаптации (вид работы)	
					N на Плане	N		

			фото	
Территория, прилегающая к объекту	ВНД (К, О, С) ДЧ-И (Г, У)		1-3	Текущий ремонт

ПРИЛОЖЕНИЕ 2. ВХОДНАЯ ГРУППА

№ п/п	Наименование элементов объекта	Ед. изм.	Установленный норматив доступности	Фактическая величина	Доступность для категорий МГН	ФОТО	Ссылка на пункт нормативного документа
1	2	3	4	5	6	7	8
2.1	Крыльцо / Входная площадка/Главный вход						
	Габариты площадки: ширина X глубина без пандуса при реконструкции	см	не менее 220x220 не менее 140x180	193x170	К	2, 4	П.6.1.4. СП 59.13330.2020
	Поручни (ограждение)		наличие	87	К, О, С	2, 4	П.6.1.2 СП 59.13330.2020
	Нескользящее покрытие		наличие	наличие	Все категории	2, 4	П. 6.1.4 СП 59.13330.2020
	Навес		наличие	частично	Все категории	2, 4	П. 6.1.4 СП 59.13330.2020
2.2	Лестница к входной площадке						
	Ширина марша лестниц	см	Не менее 135	144	О, С	4	П.5.1.12. СП 59.13330.2020
	Высота ступени	см	от 12 до 15	17/14/15/14	О, С	4	П. 5.1.12 СП 59.13330.2020
	Ширина проступи	см	от 35 до 40	29	О, С	4	П. 5.1.12 СП 59.13330.2020
	Нескользящее покрытие		наличие	наличие	О, С, Г	4	П. 5.1.12 СП 59.13330.2020
	Рельефная (тактильная) полоса на крыльце перед ступенями	см	за 80-90 до лестниц	отсутствует	С	2, 3	П. 5.1.12 СП 59.13330.2020
	Ширина рельефной тактильной полосы	см	30-50	-	С	-	П. 5.1.12 СП 59.13330.2020
	Контрастная окраска первой и последней ступеней		наличие	наличие	С	2, 4	П. 5.1.12 СП 59.13330.2020
	Единообразные геометрия и размеры ширины проступи, высоты подъема		наличие	отсутствует	О, С	-	П. 5.1.12 СП 59.13330.2020
	Поручни с двух сторон		наличие	частично	О, С	2, 4	П. 5.1.13 СП 59.13330.2020
	- высота поручней	см	Допустимо 85-92	102	О, С	-	П. 5.1.13 СП 59.13330.2020
	- завершающие части поручней	см	Не менее 30	отсутствует	О, С	2	П. 5.1.13 СП 59.13330.2020
2.3	Тамбур						

	Габариты: глубина x ширина При реконструкции для поворота на 180°	см	не менее 245x160 не менее 120x120 диаметр 140	116x220	К	5, 7	П.6.1.8. СП 59.13330.2020
2.4.1	Двери 1 тамбур: распашные (Р), автоматические раздвижные (А)			Р	К	5-7	
	- ширина дверного проема в свету	см	не менее от 90 до 120	82+43	К	5	П.6.1.5. СП 59.13330.2020
	- высота порога	см	не более 1,4	6	К, О, С	6	П.6.1.5. СП 59.13330.2020
	яркая контрастная маркировка на прозрачных полотнах дверей		наличие	отсутствует	С	7	П.6.1.6. СП 59.13330.2020
2.4.2	Двери 2 1 тамбур: распашные (Р), автоматические раздвижные (А)			Р	К	5, 7, 8	
	- ширина дверного проема в свету	см	не менее от 90 до 120	76+32	К	5	П.6.1.5. СП 59.13330.2020
	- высота порога	см	не более 1,4	1,4	К, О, С	8	П.6.1.5. СП 59.13330.2020
	- яркая контрастная маркировка на прозрачных полотнах дверей		наличие	отсутствует	С	7	П.6.1.6. СП 59.13330.2020
2.4.3	Двери 3 к зоне оказания услуг: распашные (Р), автоматические раздвижные (А)			Р	К	9-11	
	- ширина дверного проема в свету	см	не менее от 90 до 120	96	К	11	П.6.1.5. СП 59.13330.2020
	- высота порога	см	не более 1,4	6	К, О, С	11	П.6.1.5. СП 59.13330.2020
	яркая контрастная маркировка на прозрачных полотнах дверей		наличие	не нужна	С	9-10	П.6.1.6. СП 59.13330.2020
2.5	Пандус (входная площадка)						
	ширина	м	от 0,9 до 1,0 м	отсутствует	К	1-2	П. 5.1.16. СП 59.13330.2020
	уклон	%	5	отсутствует	К	1-2	П. 5.1.14. СП 59.13330.2020
	поручни	см	70, 90	отсутствует	К, О	1-2	П. 5.1.13. СП 59.13330.2020
	противоскользящее покрытие		наличие	отсутствует	К, О	1-2	П. 5.1.17. СП 59.13330.2020

Заключение по зоне:

N п/п	Наименование функционально-планировочного элемента	Наличие элемента			Выявленные нарушения и замечания		Работы по адаптации объектов	
		есть/нет	N на плане	N фото	Содержание	Значимо для МГН	Содержание	Виды работ
2.1.	Крыльцо / Входная площадка/ Главный вход	есть		2, 4	Частичное расположение навеса.	К, О, С, Г, У	Навес на всю площадь входной площадки и лестницы.	Текущий ремонт.
2.2	Лестница к входной площадке	есть		2-4	Тактильные указатели установлены с нарушением норм. Отсутствуют контрастная окраска краевых ступеней и противоскользящие накладки на ступенях со 2 по 6. Поручни не соответствуют требованиям доступности. Высота ступени и ширина проступи не соответствуют требованиям	О, С	Установить поручни с двух сторон на высоте 90 см с завершающими частями не менее 30 см. Поручни должны быть округлого сечения диаметром от 4 до 5 см. Установить накладки на все ступени с отступом от края проступи ступени в 1 см. Сделать контрастную окраску первой и последней ступени.	Текущий ремонт
2.3	Тамбур	есть		5, 7	Габариты тамбура не соответствует нормативу.	К	Привести в соответствие габариты тамбура	Капитальный ремонт
2.4.1	Двери 1 (Р)	есть		5-7	Высота порога не соответствуют нормативу. Отсутствует контрастная маркировка дверного проема.	К, О, С	Привести в соответствие с нормами высоту порога (не более 1,4 см). Разместить контрастную маркировку по периметру дверного проема.	Текущий ремонт
2.4.2	Двери 2 (А)	есть		5, 7, 8	Отсутствует контрастная маркировка дверного проема и маркировка на прозрачных полотнах дверей.	К, О, С	Разместить контрастную маркировку по периметру дверного проема.	Текущий ремонт
2.4.3	Двери 3 (Р)	есть		9-11	Высота порога не соответствуют нормативу. Отсутствует контрастная маркировка дверного проема.	К, О, С	Привести в соответствие с нормами высоту порога (не более 1,4 см), либо использовать резиновый пандус. Разместить контрастную маркировку по периметру дверного проема.	Текущий ремонт

2.5	Пандус (входная площадка)	нет	1-2	Отсутствует пандус	К, О	<p>Разместить пандус с противоскользящим покрытием шириной в пределах от 0,9 до 1,0 м. с уклоном пандуса до 5%. Установить поручни с двух сторон на уровнях 70 и 90 см.</p> <p>Завершающие части поручней должны быть длиннее наклонной части пандуса на 0,3 м и иметь травмобезопасное исполнение. Либо установить подъемную платформу с вертикальным перемещением по ГОСТ Р 55555.</p>	Капитальный ремонт
Наименование структурно-функциональной зоны	Состояние доступности	Приложение		Рекомендации по адаптации (вид работы)			
		№ на плане	№ фото				
Вход в здание	ВНД (К, О, С) ДЧ-И (Г, У)		1-11	Капитальный ремонт.			

ПРИЛОЖЕНИЕ 3. ПУТИ ДВИЖЕНИЯ НА ОБЪЕКТЕ (для доступа к зоне оказания услуги).

№ п/п	Наименование элементов объекта	Ед. изм.	Установленный норматив доступности	Фактическая величина	Доступность для категорий МГН	ФОТО	Ссылка на пункт нормативного документа
1	2	3	4	5	6	7	8
3.1	Холл						
	Ширина пути движения кресла-коляски: в одном направлении при встречном движении	см	не менее 150 не менее 180	272	К	9	П.6.2.1. СП 59.13330.2020
	Место отдыха и ожидания (не менее 2-3 на каждом этаже)		наличие	отсутствует	К, О	-	П. 6.2.5. СП 59.13330.2020
	Конструктивные элементы, устройства, размещенные в габаритах путей движения на стенах и других вертикальных поверхностях	см	Выступ - не более чем на 10; высота - от 70 до 220 от уровня пола	отсутствует	К, С	-	П.6.2.6. СП 59.13330.2020
	Ширина дверных и открытых проемов в стене и выходов на лестничную клетку	см	Не менее 90	-	К,О,С	-	П.6.2.4. СП 59.13330.2020
3.2	Коридор						
	Ширина пути движения кресла-коляски: в одном направлении при встречном движении	см	не менее 150 не менее 180	-	К, О, С		П.6.2.1. СП 59.13330.2020
3.3.1	Лестница 1 к санузелу						
	Ширина марша лестниц	См	не менее 135	110	О	15	П. 6.2.8. СП 59.13330.2020
	Высота ступени	См	от 13 до 17	15/14	О, С	15	П. 6.2.8. СП 59.13330.2020
	Ширина проступи	См	от 28 до 35	38	О, С	15	П. 6.2.8. СП 59.13330.2020
	Контрастная окраска первой и последней ступеней		Наличие	отсутствует	С	15	П. 6.2.8. СП 59.13330.2020
	Единообразные геометрия и размеры ширины проступи, высоты подъема		Наличие	отсутствует	О,С	-	П. 6.2.8. СП 59.13330.2020
	Поручни с двух сторон		Наличие	отсутствует	О,С	-	П.6.2.11. СП 59.13330.2020
	- высота поручней	См	допустимо 85-92	-	О,С	-	П.6.2.11. СП 59.13330.2020
	- завершающие части поручней	См	не менее 30	-	О,С	-	П.6.2.11. СП 59.13330.2020

	- разворотная площадка	См	не менее				
3.3.2	Лестница 2 к санузелу						
	Ширина марша лестниц	См	не менее 135	122	О	17	П. 6.2.8. СП 59.13330.2020
	Высота ступени	См	от 13 до 17	12	О, С	17	П. 6.2.8. СП 59.13330.2020
	Ширина проступи	См	от 28 до 35	30	О, С	17	П. 6.2.8. СП 59.13330.2020
	Контрастная окраска первой и последней ступеней		Наличие	отсутствует	С	17	П. 6.2.8. СП 59.13330.2020
	Единообразные геометрия и размеры ширины проступи, высоты подъема		Наличие	отсутствует	О,С	-	П. 6.2.8. СП 59.13330.2020
	Поручни с двух сторон		Наличие	отсутствует	О,С	-	П.6.2.11. СП 59.13330.2020
	- высота поручней	См	допустимо 85-92	-	О,С	-	П.6.2.11. СП 59.13330.2020
	- завершающие части поручней	См	не менее 30	-	О,С	-	П.6.2.11. СП 59.13330.2020

Заключение по зоне

N п/п	Наименование функционально-планировочного элемента	Наличие элемента			Выявленные нарушения и замечания		Работы по адаптации объектов	
		есть/нет	N на плане	N фото	Содержание	Значимо для МГН	Содержание	Виды работ
3.1	Холл	есть		9	НН	-	Нет нареканий	-
3.2	Коридор	нет		-	-	-	-	-
3.3.1	Лестница 1 к санузелу	есть		15	Проступь ступеней не соответствует нормативу. Нет пандуса.	К, О, С	Привести в соответствие ступени. Ступени лестниц должны быть ровными, без выступов и с шероховатой поверхностью. Проступи ступеней должны быть шириной от 28 до 35 см. Установить откидной пандус.	Текущий ремонт
3.3.2	Лестница 2 к санузелу	есть		17	Проступь ступеней не соответствует нормативу. Нет пандуса.	К, О, С	Привести в соответствие ступени. Ступени лестниц должны быть ровными, без выступов и с шероховатой поверхностью. Высота ступеней должна быть от 13 до 17 см. Установить откидной пандус.	Текущий ремонт
Наименование структурно-функциональной зоны		Состояние доступности			Приложение		Рекомендации по адаптации (вид работы)	
					N на плане	N Фото		
Пути (путей) движения внутри здания		ВНД (К, О, С) ДЧ-И (Г, У)				9, 15, 17	Текущий ремонт	

ПРИЛОЖЕНИЕ 4. ЗОНА ОКАЗАНИЯ УСЛУГИ.

№ п/п	Наименование элементов объекта	Ед. изм.	Норматив	Фактическая величина	Для категорий МГН*	ФОТО	Примечания
1	2	3	4	5	6	7	8
4	Рабочее место библиотекаря						
	-высота рабочей поверхности	см	Не выше 80- 85	77	К	13, 14	П.8.1.7 СП 59.13330.2020
	-ширина зоны обслуживания	см	Не менее 100	171	К	13, 14	П.8.1.7 СП 59.13330.2020
	- ширина дверного проема в свету	см	Ширина рабочей створки не менее 90 см	-	К	-	П.6.2.4. СП 59.13330.2020
	- высота порога	см	не более 1,4 см	-	К, О, С	-	П.6.2.4. СП 59.13330.2020
	- ширина прохода	м	не менее 1,1	183	К	13, 14	П.8.6.10 СП 59.13330.2020

Заключение по зоне:

N п/п	Наименование функционально-планировочного элемента	Наличие элемента			Выявленные нарушения и замечания		Работы по адаптации объектов	
		есть/ нет	N на плане	N фото	Содержание	Значимо для МГН	Содержание	Виды работ
4	Рабочее место библиотекаря	есть		13, 14	Журнальный стол затрудняет доступ к зоне оказания услуг	К	Убрать журнальный стол от зоны оказания услуг, обеспечив этим беспрепятственный доступ.	Организационные мероприятия
Наименование структурно-функциональной зоны		Состояние доступности		Приложение		Рекомендации по адаптации (вид работы)		
				N на плане	N Фото			
Пути (путей) движения внутри здания		ДЧ-И (К) ДП-И (О, С, Г, У)			13, 14	Организационные мероприятия		

ПРИЛОЖЕНИЕ 5. САНИТАРНО-ГИГИЕНИЧЕСКИЕ ПОМЕЩЕНИЯ.

№ п/п	Наименование элементов объекта	Ед. изм.	Норматив	Фактическая величина	Значимо для МГН*	ФОТО	Примечания
1	2	3	4	5	6		8
5	Санузел						
	Знак доступности помещения на высоте	см	135 см	отсутствует	К, О, С, Г, У	18	П.6.3.6.СП 59.13330.2020
	Ширина дверного проема	см	Не менее 90 см	88	К	19, 21	П.6.2.4. СП 59.13330.2020
	- высота порога	см	Не более 1,4см	3,5 (туалет) 2,4 (раковина)	К, О, С	19, 21	П.6.2.4. СП 59.13330.2020
	Раковина: • высота раковины • опорный поручень	см	75-85 см наличие	84 отсутствует	К, О	21, 22	П. 6.3.3.СП 59.13330.2020
	Унитаз: -высота -поручень подъемный -поручень опорный	см	45-50 наличие наличие	43 отсутствует отсутствует	К, О	20	П. 6.3.2. СП 59.13330.2020 П. 6.3.3. СП 59.13330.2020
	Кабины: • количество кабин • ширина дверного проема		не менее 1 ед. не менее 90 см	1 53 (туалет) 56 (раковина)	К, О	-	П. 6.3.2. СП 59.13330.2020 П. 6.3.3. СП 59.13330.2020
	Крючок для трости и костылей	см	наличие	отсутствует	О, С	-	П. 6.3.3.СП 59.13330.2020
	- габариты кабины уборной	см	Не менее 220x225	82x115 (туалет) 56x169 (раковина)	К	-	П. 6.3.3.СП 59.13330.2020
	-пристенные опорные поручни		наличие	отсутствует	К, О	-	П. 6.3.3.СП 59.13330.2020
	Система вызова помощи (кнопка вызова персонала)		наличие	отсутствует	К, О, С, У, Г	-	П. 6.3.6.СП 59.13330.2020
	Сушилка для рук	см	От 85 до 110	отсутствует	К, О, С, У, Г	-	П. 6.3.3. СП 59.13330.2020

Заключение по зоне

N п/п	Наименование функционально-планировочного элемента	Наличие элемента			Выявленные нарушения и замечания		Работы по адаптации объектов	
		есть нет	N на плане	N фото	Содержание	Значимо для МГН	Содержание	Виды работ
5	Санузел	есть		18-22	Отсутствуют знаки доступности помещения. Ширина дверного проема (прохода к санузелу) не соответствует нормам. Габариты помещений, ширина дверного проема, высота порогов и высота унитаза не соответствуют нормативу. Отсутствуют подъемный и откидной поручни для унитаза, опорный поручень для раковины, пристенный поручень. Отсутствуют кнопка вызова персонала, крючок для трости и костылей и сушилка для рук.	К, О, С, Г, У	<p>Полная реконструкция санузла. Привести в соответствие пороги, либо использовать резиновый пандус. Привести в соответствие ширину дверного проема (не менее 90 см), за исключением случая расположения дверного проема в несущих конструкциях (дверной проем может быть не менее 80 см). Привести в соответствие габариты помещения (не менее 220x225 см). Установить унитаз на высоте от 45 до 50 см. Установить откидной поручень для унитаза, опорный поручень раковины и пристенный поручень. Установить кнопку вызова персонала (от 80 до 110 см), крючок для трости и костылей (не выше 130 см) и сушилку для рук (на высоте 85-110 см). Рекомендовано установить сенсорный кран, сенсорный дозатор жидкого мыла и поворотное зеркало для МГН Установить знаки доступности помещений - со стороны ручки информационные таблички помещений (выполненные рельефно-графическим и рельефно-точечным способом), расположенные на высоте от 1,2 до 1,6 м от уровня пола и на расстоянии 0,1-0,5 м от края двери.</p>	Капитальный ремонт
Наименование структурно-функциональной зоны					Состояние доступности	Приложение		Рекомендации по адаптации (вид работы)
						N на плане	N фото	
Санитарно-гигиенические помещения					ВНД (К, О, С), ДЧ-И (Г, У)		18-22	Капитальный ремонт.

ПРИЛОЖЕНИЕ 6. СРЕДСТВА ИНФОРМАЦИИ И ТЕЛЕКОММУНИКАЦИИ на объекте.

№ п/п	Наименование элементов объекта	Ед. изм	Норматив	Фактическая величина	Для категорий МГН*	ФОТО	Примечания
1	2	3	4	5	6	7	8
6.1	Табло, щиты и другие визуальные средства информации о назначении объекта (предоставляемых услугах)		наличие	отсутствует	С, У	9, 10, 18	6.5.1,6.5.2 СП 59.13330.2020
	<i>Визуальная информация на контрастном фоне</i>		наличие	отсутствует	С	-	6.5.4 СП 59.13330.2020
	Размещение на высоте	см	не ниже 150 не выше 450 от пола	-	К, С	-	П.6.5.4 СП 59.13330.2020
	Высота прописных букв	см	не менее 7,5	-	С	-	П.6.8.3 ГОСТ Р51671
	<i>Указатели, пиктограммы:</i>			отсутствует	С, У	-	
	Размещение на высоте	см	не более 250 от пола	-	К, С	-	П. 6.12 ГОСТ Р51671
	Размер пиктограммы: рядом с входом в общественные здания и сооружения; на элементах зданий и сооружений, рядом с входом в отдельные помещения*	см	20 x 20 10 X 10	-	Г, О, К	-	П. 4.5.1.4. ГОСТ Р 52231
6.2	Тактильные средства информации о предоставлении услуги, выполненные шрифтом Брайля		наличие	отсутствует	С	-	П.6.16 ГОСТ Р 51671
	-высота размещения	см	120-160	-			П.6.18 ГОСТ Р51671
	Информационная мнемосхема (тактильная схема движения) Размещение: справа по ходу движения на удалении 3-5 м от входа		наличие	отсутствует			П.7.1.8.СП 59.13330.2020
	Надписи и знаки для идентификации помещений*		наличие	отсутствует	К, О, Г, С, У	-	П.6.22.4 ГОСТ Р51671
	-высота размещения	см	не выше 150	-	С, У	-	П.6.22.4 ГОСТ Р51671
	<i>Указатели, пиктограммы:</i>			отсутствует	С, У		
	Размещение на высоте	см	не более 250 от пола	-	К, С		П. 6.12 ГОСТ Р51671
	Размер пиктограммы: рядом с входом в общественные здания и сооружения; на элементах зданий и сооружений, рядом с входом в отдельные помещения*	см	20 x 20 10 X 10	-	Г, О, К	-	П. 4.5.1.4. ГОСТ Р 52231

6.3	Звуковая информация: система вызова помощи, звуковые информаторы по типу телефонов-автоматов, звуковые аварийные сигнальные устройства, индукционные контуры или другие индивидуальные беспроводные устройства.		наличие	отсутствует	С, Г	-	П.6.5.6 СП 59.13330.2020
-----	---	--	---------	-------------	------	---	--------------------------

** Для постоянной идентификации комнат и помещений надписи и знаки должны быть нанесены на стене, находящейся рядом с замочной стороной двери, что позволит инвалиду приблизиться к надписи и к знаку на расстояние до 8 см, не натываясь на выступающие объекты или не сталкиваясь с распахивающейся дверью. Не допускается размещение тактильных надписей, знаков или пиктограмм на полотнах входных дверей.*

Заключение по зоне:

N п/п	Наименование функционально-планировочного элемента	Наличие элемента			Выявленные нарушения и замечания		Работы по адаптации объектов	
		есть/нет	N на плане	N фото	Содержание	Значимо для МГН	Содержание	Виды работ
6.1	Визуальные средства	есть		9, 10, 18	Отсутствие пиктограмм, указателей путей движения, мнемосхемы, вывески с режимом работы, дублированной шрифтом Брайля.	К, О, Г, У	Размещение во входной группе и путях движения МГН визуальных средств оповещения (информационный стенд, пиктограммы и указатели направления движения) размещение во входной группе мнемосхемы и вывески с режимом работы, дублированной шрифтом Брайля)	ТСР
6.2	Тактильные средства	есть		-	Отсутствие тактильных средств оповещения (информационного стенда, пиктограмм, указателей путей движения, тактильных табличек для идентификации помещений).	С	Размещение тактильных средств оповещения (информационный стенд, пиктограммы, указатели направления движения, тактильных табличек для идентификации помещений) и мнемосхем, вывески с режимом работы, дублированных шрифтом Брайля	ТСР
6.3	Акустические средства	нет		-	Отсутствие акустических средств оповещения (звуковых маяков, информационных табло, кнопки вызова помощи в сан. узле.)	К, О, С, У	Размещение акустических средств оповещения (звуковых маяков, визуально-акустических табло типа «Бегущая строка», кнопки вызова помощи во входной группе и в сан. узле)	ТСР
Наименование структурно-функциональной зоны		Состояние доступности	Приложение			Рекомендации по адаптации (вид работы)		
			N на плане		N фото			
Системы информации на объекте		ДЧ-И (К, О, С, Г, У)			9, 10, 18	ТСР		

Примечание: Принятые сокращения категорий инвалидов: К – лица, передвигающиеся на креслах-колясках, О – лица с нарушением опорно-двигательного аппарата, С – лица с нарушением зрения, Г – лица с нарушением слуха, У – лица с умственными нарушениями.

Библиотека «Мир женщины»

Кемеровская область, г. Междуреченск, пр. Шахтеров, дом 53, помещ. 57

ФОТО №1



ФОТО №2



ФОТО №3



ФОТО №4



Библиотека «Мир женщины»
Кемеровская область, г. Междуреченск, пр. Шахтеров, дом 53, помещ. 57

ФОТО №5



ФОТО №6



ФОТО №7



ФОТО №8



Библиотека «Мир женщины»

Кемеровская область, г. Междуреченск, пр. Шахтеров, дом 53, помещ. 57

ФОТО №9

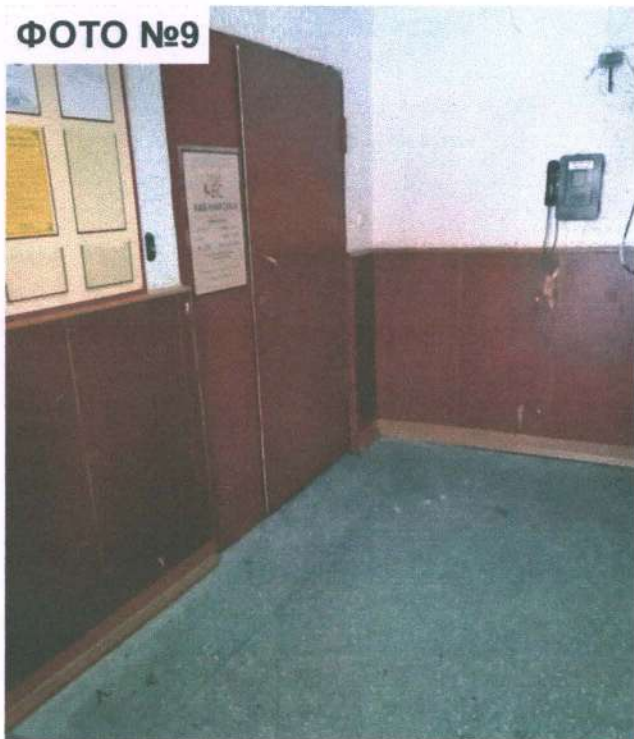


ФОТО №10



ФОТО №11



ФОТО №12



Библиотека «Мир женщины»

Кемеровская область, г. Междуреченск, пр. Шахтеров, дом 53, помещ. 57

ФОТО №13

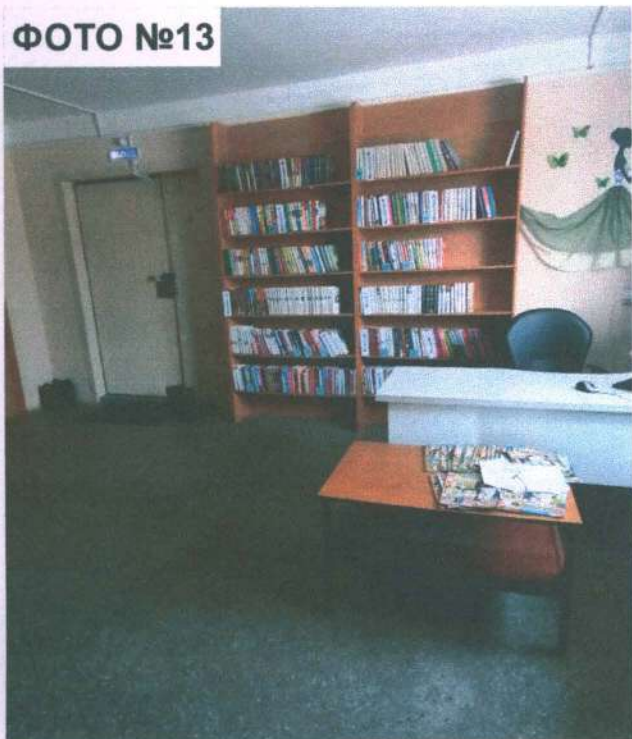


ФОТО №14

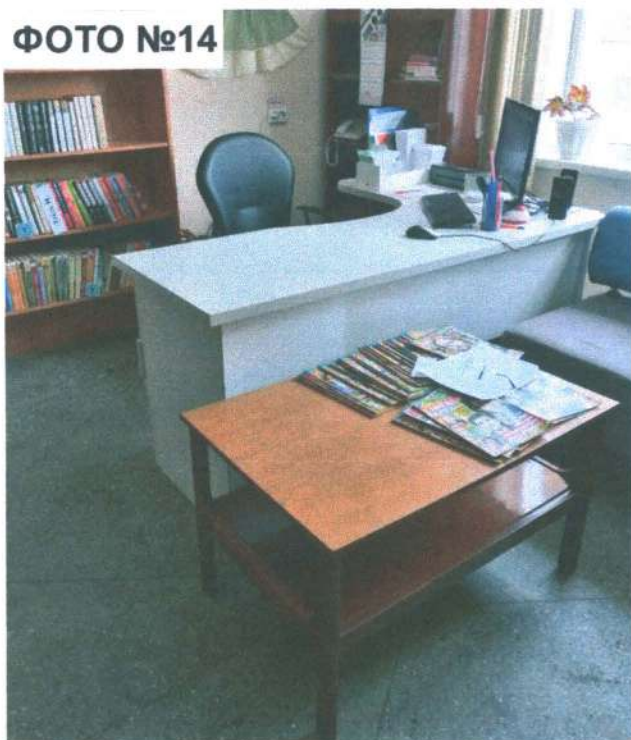


ФОТО №15



ФОТО №16



Библиотека «Мир женщины»

Кемеровская область, г. Междуреченск, пр. Шахтеров, дом 53, помещ. 57

ФОТО №17



ФОТО №18



ФОТО №19



ФОТО №20



Библиотека «Мир женщины»
Кемеровская область, г. Междуреченск, пр. Шахтеров, дом 53, помещ. 57

ФОТО №21



ФОТО №22

