

УТВЕРЖДАЮ
Директор МБУК «МИБС»

Саморокова Г.И.

«11» *Саморокова* 2018 г.

ПАСПОРТ ДОСТУПНОСТИ № ___
объекта и услуг для инвалидов и других МГН

1. Общие сведения об объекте (краткая характеристика объекта)

- 1.1. Наименование отрасли (сферы деятельности): культура
Муниципальное бюджетное учреждение культуры «Междуреченская Информационная Библиотечная Система» (МБУК «МИБС»)
 Адрес объекта: 652870, Кемеровская обл., г. Междуреченск, ул. Весенняя, дом 9.
- 1.2. Сведения о размещении объекта:
 - часть 3-х этажного здания. 1 этаж, 272,0 кв.м.
 - наличие прилегающего земельного участка (да, нет) нет;
- 1.3. Год постройки здания 1980 г., капитального ремонта/реконструкции 2017 г.
 Дата предстоящих плановых работ: не планируется

Сведения об организации, расположенной на объекте

- 1.4. Название организации (учреждения) – полное и краткое наименование:
Муниципальное бюджетное учреждение культуры «Междуреченская Информационная Библиотечная Система» (МБУК «МИБС»).
 Юридический адрес организации (учреждения)
652870, Кемеровская область, г. Междуреченск, пр-кт Коммунистический, дом 4.
- 1.5. Основание для пользования объектом: оперативное управление
- 1.6. Форма собственности: государственная
- 1.7. Территориальная принадлежность: муниципальная
- 1.8. Вышестоящая организация: Муниципальное казенное учреждение «Управление культуры и молодежной политики» (МКУ «УК и МП»)
 Адрес вышестоящей организации, координаты для связи: 652870, Кемеровская обл., г. Междуреченск, пр-кт Строителей, 20а.

2. Характеристика деятельности организации на объекте

(краткая характеристика предоставляемых услуг)

- 2.1. Вид (или тип) объекта:
Культура
- 2.2. Виды оказываемых услуг (виды деятельности, согласно Уставу)
организация библиотечного обслуживания населения Междуреченского городского округа, информационная, образовательная, культурно-просветительская, издательская деятельность; организация работы кружков, клубных формирований, проведение культурно-массовых мероприятий.
- 2.3. Форма оказания услуг:
на объекте
- 2.4. Категории обслуживаемого населения по возрасту:
все возрастные категории
- 2.5. Категории обслуживаемых инвалидов:
все категории
- 2.6. Участие в исполнении ИПРА инвалида / ребенка-инвалида:
нет

3. Состояние доступности объекта и услуг

3.1. Путь следования к объекту пассажирским транспортом

(описать маршрут движения с использованием пассажирского транспорта)

Автобусные маршруты №№ 1, 3, 4, 5, 7, 9, 101 – остановка «Детский мир», автобусные маршруты №№ 18,8, 11 – остановка «Детская поликлиника».

Наличие адаптированного пассажирского транспорта к объекту

Нет

Наличие специального транспортного обслуживания (социальное такси)

Есть

3.2. Путь к объекту от ближайшей остановки пассажирского транспорта:

3.2.1 Расстояние до объекта от остановки транспорта 450-500 м

3.2.2 Время движения (пешком) 5-10 мин

3.2.3 Наличие выделенного от проезжей части пешеходного пути - да.

3.2.4 Перекрестки: нерегулируемые

3.2.5 Информация на пути следования к объекту: нет

3.2.6 Перепады высоты на пути: есть

Бордюр на пути следования от остановки

Их обустройство для инвалидов на коляске: нет

3.2.7 Обеспечена индивидуальная мобильность инвалидам: нет

3.2.8 Организовано сопровождение на пути движения инвалидам: нет

Необходимые организационные решения:

- Организовать сопровождение маломобильных групп населения на пути движения;

- Разместить информацию о способах получения помощи на сайте.

3.3. Организация доступности объекта и услуг для инвалидов – форма обслуживания

Категория инвалидов	Форма обслуживания - способ предоставления услуг инвалидам – (отметить выбранный способ знаком плюс +)				
	На объекте – по варианту:		На дому	Дистанционно	Не организовано
	«А»*	«Б»**			
К (передвигающиеся на креслах-колясках)			+	+	+
О-н (поражение нижних конечностей)			+	+	+
О-в (поражение верхних конечностей)	+		+		+
С-п (полное нарушение зрения – слепота)		+			+
С-ч (частичное нарушение зрения)		+		+	+
Г-п (полное нарушение слуха – глухота)	+			+	+
Г-ч (частичное нарушение слуха)	+			+	+
У (нарушения умственного развития)	+			+	+
Все категории инвалидов***					

* - вариант «А» - универсальный проект - доступность для инвалидов любого места в здании, а именно – общих путей движения и мест обслуживания – не менее 5% общего числа таких мест, предназначенных для обслуживания (но не менее одного)

** - вариант «Б» - разумное приспособление - при невозможности доступного оборудования всего здания выделение в уровне входа специальных помещений, зон или блоков, приспособленных для обслуживания инвалидов, с обеспечением всех видов услуг, имеющихся в данном здании

*** - заполняется только в случае, если способ единый для всех категорий

Примечание: если для какой-то категории МГН организовано несколько форм обслуживания, то все они отмечаются в соответствующих графах знаком плюс (+)

**3.4. Доступность структурно-функциональных зон объекта на
«12» декабря 2017**

№№ п \п	Основные структурно-функциональные зоны**	Состояние доступности, в том числе для основных категорий инвалидов***							
		К	О-н	О-в	С-п	С-ч	Г-п	Г-ч	У
1	Территория, прилегающая к зданию (участок)	ВНД	ВНД	ВНД	ВНД	ВНД	ВНД	ВНД	ВНД
2	Вход (входы) в здание	ВНД	ВНД	ВНД	ВНД	ВНД	ДП	ДП	ДП
3	Путь (пути) движения внутри здания (в т.ч. пути эвакуации)	ВНД	ВНД	ВНД	ВНД	ВНД	ДП	ДП	ВНД
4	Зона целевого назначения (целевого посещения объекта)	ВНД	ВНД	ВНД	ВНД	ВНД	ВНД	ВНД	ВНД
5	Санитарно-гигиенические помещения	ВНД	ВНД	ВНД	ВНД	ВНД	ДП	ДП	ВНД
6	Система информации и связи (на всех зонах)	ВНД	ВНД	ВНД	ВНД	ВНД	ВНД	ВНД	ВНД
7	Пути движения к объекту (от остановки транспорта)	ВНД	ВНД	ДП	ВНД	ВНД	ДП	ДП	ДП

* - указывается дата обследования, соответствующая приложению 1к Паспорту доступности «Результаты обследования на предмет доступности объекта и услуг для инвалидов и других МГН»; при повторном обследовании делается **Вкладыш** к Паспорту доступности и указывается дата повторной оценки по настоящему пункту

** - если зона отсутствует или не закреплена за организацией, расположенной на объекте, в соответствующей строке делается отметка (запись) об этом

*** - указывается по каждой зоне доступность ее для каждой из 8 категорий инвалидов и других МГН:

- ДП - доступно полностью (барьеры отсутствуют, требования нормативно-технических документов выполнены);
- ДУ-им - доступно условно с обеспечением индивидуальной мобильности техническими решениями (отклонения от нормативно-технических документов согласованы с представителем общественного объединения инвалидов);
- ДУ-пп - доступно условно с помощью персонала (согласовано с общественным объединением инвалидов);
- ВНД - временно недоступно (имеются существенные барьеры, на момент обследования не устранены)

**3.5. Состояние доступности объекта и услуг (итоговое заключение) на
«12» декабря 2017 г.**

Категория инвалидов	К	О-н	О-в	С-п	С-ч	Г-п	Г-ч	У	Все категории**
Состояние доступности на момент обследования***	ВНД	ВНД	ВНД	ВНД	ВНД	ДЧ	ДЧ	ДЧ	
Ожидаемое состояние доступности объекта и услуг после выполнения работ:									
1 этапа (неотложных работ)	ВНД	ДУ-пп	ДУ-пп	ДУ-пп	ДУ-пп	ДУ-пп	ДУ-пп	ДУ-пп	
2 этапа (отложенных работ)	ДУ-им	ДУ-им	ДП	ДП	ДП	ДП	ДП	ДП	
3 этапа (итоговых работ)	ДП	ДП	ДП	ДП	ДП	ДП	ДП	ДП	ДП

* - аналогично пункту 3.4 (см.)

** - заполняется только в случае, если по всем категориям единая оценка

*** - в этой строке указывается решение о состоянии доступности объекта и предоставляемых услуг для соответствующих категорий инвалидов: ДП - доступно полностью; ДЧ - доступно частично; ДУ-им - доступно условно с обеспечением индивидуальной мобильности; ДУ-пп - доступно условно с помощью персонала на объекте; ДУ-дом - доступно условно с предоставлением услуг на дому (ином месте пребывания инвалида); ДУ-дистант - доступно условно с предоставлением услуг дистанционно; ВНД - временно недоступно

Примечание: Информация о состоянии доступности объекта и услуг на момент обследования отражается на сайте организации, а по приоритетным объектам - также на карте доступности

3.6. Объект является приоритетным: Нет

Указать, когда включен в реестр приоритетных объектов (год), в целевую программу (год)

3.7. Дата размещения (актуализации) информации на сайте и карте доступности

4. Управленческое решение (по обеспечению доступности объектов и услуг)

4.1. Работы по обеспечению доступности объекта и предоставляемых услуг*

Этапы и виды работ по обеспечению доступности объекта и услуг	Возможный результат доступности	Ожидаемый результат доступности по категориям МГН (отметить знаком плюс +)							
		К	О-н	О-в	С-п	С-ч	Г-п	Г-ч	У
1 этап (неотложные мероприятия)									
1.1 Обеспечение доступа к месту (местам) предоставления услуги (услуг) на объекте путем оказания работниками организаций помощи с согласованием с ООИ	ДУ-пп	+	+	+	+	+	+	+	+
1.2 Организация предоставления услуг инвалидам по месту жительства (на дому)	ДУ-дом	+	+	+					
1.3 Организация предоставления услуг инвалидам в дистанционном формате	ДУ-дистант	+	+	+					
Срок завершения 1 этапа, контроля его исполнения и актуализации информации на сайте организации и карте доступности _____ года									
2 этап (отложенные мероприятия)									
2.1 Создание условий индивидуальной мобильности для самостоятельного передвижения инвалидов по объекту, в т.ч. к местам предоставления услуг (по варианту «А» / «Б») с согласованием с ООИ; путем приобретения технических средств адаптации (и информации), проведения ремонтных работ	ДУ-им	+	+						
2.2 Обеспечение доступности объекта путём выполнения ремонтных работ и приобретения технических средств адаптации (и информации) с соблюдением требований нормативно-технических документов в проектировании и строительстве									
2.2.1 По варианту «А»	ДП			+	+	+	+	+	+
2.2.2 По варианту «Б»	ДЧ								
Срок завершения 2 этапа, контроля его исполнения и актуализации информации на сайте организации и карте доступности _____ года									
3 этап (итоговые мероприятия)									
3. Создание условий для беспрепятственного доступа инвалидов к объекту и предоставляемым в нем услугам									
3.1 По варианту «А»	ДП	+	+	+	+	+	+	+	+
3.2 По варианту «Б»	ДЧ								
Срок завершения 3 этапа, контроля его исполнения и актуализации информации на сайте организации и карте доступности _____ года									

*- подробно мероприятия представлены в «дорожной карте объекта» от «11» апреля 2018 г.

4.2. Для принятия решения о выполнении работ на объекте требуется:

- согласование работ с надзорными органами (в сфере проектирования и строительства, архитектуры, охраны памятников, другое)
- **разработка проектно-сметной документации**
- **согласование с вышестоящей организацией (с собственником объекта)**
- **рассмотрение на**
(наименование координирующего органа в сфере обеспечения доступной среды для инвалидов)
- **иное**

4.3. Работы, требующие обязательного согласования с полномочным представителем общественного объединения инвалидов (пункт 1.1 и пункт 2.1 раздела 4.1):

Согласованы без замечаний	Дата «	»	20	г.
Согласованы с замечаниями и предложениями (прилагаются к «дорожной карте» объекта)	Дата «	»	20	г.
Замечания устранены	Дата «	»	20	г.
Не согласованы. Необходимо согласовать до	Дата «	»	20	г.

ПРИЛОЖЕНИЯ к Паспорту доступности объекта и услуг:

1. Результаты обследования на предмет доступности объекта и услуг от «12» декабря 2017 г.
2. План мероприятий по поэтапному повышению уровня доступности для инвалидов объекта и предоставляемых услуг («дорожная карта») от «12» декабря 2017 г.
3. Маршрут (схема) движения инвалидов и других МГН на объекте - 1 лист
4. Фотографии (структурно-функциональных зон и элементов объекта) - 62 штуки
5. Материалы уполномоченных организаций по осуществлению контроля и надзора

Наименование документа и выдавшей его организации, дата

6. Материалы (заключения) иных организаций по вопросам доступности объекта и услуг

(сертификаты системы добровольной сертификации, документы общественного контроля и проч.)

7. Другое

(например, Вкладыш в Паспорт доступности – при повторном обследовании, в т.ч. контрольном)

Комиссия, проводившая обследование и составление Паспорта доступности

Председатель

Подпись

Саморокова Г.И., директор

ФИО, должность

Члены комиссии:

Подпись

ФИО, должность

Подпись

ФИО, должность

Подпись

ФИО, должность

Подпись

ФИО, должность

Результаты обследования на предмет доступности объекта и услуг для инвалидов и других МГН

Муниципальное бюджетное учреждение культуры «Междуреченская Информационная Библиотечная Система» (МБУК «МИБС»)

Наименование объекта

652870, Кемеровская обл., г. Междуреченск, ул. Весенняя, д.9 помещение 2.

Адрес

№ п/п	Структурно-функциональные зоны и элементы	Значимые барьеры для инвалидов и МГН* (физические, информационные, организационные)	Предложения по созданию условий доступности объекта и услуг (до реконструкции / капитального ремонта):		Состояние доступности соответствующей зоны		
			Неотложные мероприятия (1 этап)	Отложенные мероприятия (2 этап)	На момент обследования	После 1-го этапа	После 2-го этапа
1.	Территория, прилегающая к зданию - Вход (входы) на территорию - Путь (пути) движения на территории - Лестница (наружная) - Пандус (наружный) - Автостоянка и парковка	1.1. <u>Отсутствует парковка для МГН</u> 1.2. <u>Отсутствуют тактильные индикаторы на прилегающей территории</u> 1.3. <u>Отсутствует кнопка вызова персонала</u>	1.1. <u>Установить кнопку вызова персонала</u> 1.2. <u>Организовать сопровождение персоналом</u> 1.3. <u>Оборудовать парковку для инвалидов</u>	1.1. <u>Установить тактильные указатели на путях движения</u> 1.2. <u>Установить мнемосхему территории</u>	-	О-н О-в С-п С-ч Г-п Г-ч У	К О-н О-в С-п С-ч Г-п Г-ч У
2.	Вход в здание - Лестница (наружная) - Пандус (наружный) - Входная площадка (перед дверью) - Дверь (входная) - Тамбур	2.1. <u>Отсутствуют тактильные индикаторы</u> 2.2. <u>Отсутствует кнопка вызова персонала</u> 2.3. <u>Не соответствует пандус (подъемник) для входа в здание</u> 2.4. <u>Отсутствуют средства открывания (закрывания) дверей</u> 2.5. <u>Отсутствует травмобезопасное (тактильное, грязезащитное) покрытие для крыльца</u>	2.1. <u>Установить кнопку вызова персонала</u> 2.2. <u>Организовать сопровождение персоналом</u> 2.3. <u>Установить и отрегулировать дверной доводчик</u> 2.4. <u>Оборудовать крыльцо травмобезопасным тактильным покрытием</u>	2.1. <u>Реконструировать пандус для приведения в соответствие</u>	Г-п Г-ч У	О-н О-в С-п С-ч Г-п Г-ч У	К О-н О-в С-п С-ч Г-п Г-ч У

3.	<p>Пути движения внутри здания</p> <ul style="list-style-type: none"> - Коридор (вестибюль, зона ожидания, галерея, балкон) - Лестница (внутри здания) - Пандус (внутри здания) - Лифт пассажирский (или подъемник) <p>Дверь</p> <ul style="list-style-type: none"> - Пути эвакуации (в т.ч. зоны безопасности) 	<p><u>3.1. Отсутствуют тактильные индикаторы</u></p> <p><u>3.2. Отсутствие индукционных устройств</u></p> <p><u>3.3. Отсутствует мнемосхема</u></p>	<p><u>3.1. Организовать сопровождение персоналом</u></p> <p><u>3.2. Установить мнемосхему</u></p>	<p><u>3.1. Установить тактильные указатели на путях перемещения МГН</u></p> <p><u>3.2. Оборудовать коридор индукционной петлей</u></p>	<p>Г-п Г-ч</p>	<p>О-н О-в С-п С-ч Г-п Г-ч У</p>	<p>К О-н О-в С-п С-ч Г-п Г-ч У</p>
4.	<p>Зоны целевого назначения здания</p> <ul style="list-style-type: none"> - Кабинетная форма обслуживания - Зальная форма обслуживания - Прилавочная форма обслуживания - Форма обслуживания с перемещением по маршруту - Кабина индивидуального обслуживания <p>Жилые помещения</p> <p>Места приложения труда</p>	<p><u>4.1. Малая ширина проемов целевых помещений (<0,85 метра)</u></p> <p><u>4.2. Отсутствуют индукционные устройства</u></p> <p><u>4.3. Отсутствуют таблички с дублированием шрифтом Брайля</u></p>	<p><u>4.1. Организовать сопровождение персоналом</u></p>	<p><u>4.1. Приобрести специальную коляску малых габаритов</u></p> <p><u>4.2. Установить таблички названия кабинетов с дублированием шрифтом Брайля</u></p>	<p>-</p>	<p>О-н О-в С-п С-ч Г-п Г-ч У</p>	<p>К О-н О-в С-п С-ч Г-п Г-ч У</p>

К Паспорту доступности объекта и услуг № _____

Дата формирования «10» марта 2018 г.



Согласовано

Руководитель органа управления

(Подпись)
 (И.И. Чурбанов)
 «10» марта 2018 г.

Утверждаю

Директор МБУК «МИБС»

(Саморокова Г.И.)



«10» марта 2018 г.

**План мероприятий по поэтапному повышению уровня доступности
для инвалидов объекта и предоставляемых услуг («дорожная карта» объекта)**

Муниципальное бюджетное учреждение культуры «Междуреченская Информационная Библиотечная Система» (МБУК «МИБС»)

Наименование объекта

652870, Кемеровская обл., г. Междуреченск, ул. Весенняя, д.9 помещение 2.

Адрес

№№ п/п	Наименование мероприятий <i>(в соответствии со ст. 15 федерального закона №181-ФЗ в редакции закона №419-ФЗ и отраслевых порядков доступности объектов и услуг)</i>	Категории МГН (буквенное обозначение)	Срок исполнения (и этап работы*)	Документ, которым предусмотрено исполнение мероприятия (источник финансирования)	Примечание <i>(дата контроля и результат)</i>
1. СОЗДАНИЕ УСЛОВИЙ ДЛЯ БЕСПРЕПЯТСТВЕННОГО ДОСТУПА ИНВАЛИДОВ К ОБЪЕКТУ и предоставляемым в нем услугам					
1	Разработка проектно-сметной документации (для строительства / реконструкции / капитального ремонта объекта) в соответствии с требованиями нормативно-технических документов в сфере обеспечения доступности (по варианту «А» / «Б»)	Все категории	(3 этап)	Муниципалитет	01.2024
2	Осуществление строительства / реконструкции / капитального ремонта объекта (по варианту «А» / «Б»)	Все категории	(3 этап)	Муниципалитет	01.2025
3**	Создание условий индивидуальной мобильности для самостоятельного передвижения инвалидов по объекту, в том числе к местам предоставления услуг (по варианту «А» / «Б»)	С, Г, У	(2 этап)	Муниципалитет	06.2019
3.1	По территории объекта				
3.1.1	Ремонтные работы: - Оборудовать парковку для инвалидов	С, Г, У	(1 этап)	Муниципалитет	09.2018
3.1.2	Приобретение технических средств адаптации: - Приобретение мнемосхемы территории - Приобретение тактильных указателей (индикаторов)	Все категории	(2 этап)	Муниципалитет	01.2019

3.2	По входу в здание				
3.2.1	Ремонтные работы: - Покрытие крыльца и ступеней травмобезопасным, тактильным покрытием	С, Г, У	(1 этап)	Муниципалитет	01.2019
3.2.2	Приобретение технических средств адаптации: - Кнопка вызова персонала - Реконструкция имеющегося пандуса - Дверной доводчик	Все категории	(2 этап)	Муниципалитет	01.2019
3.3	По путям движения в здании				
3.3.1	Ремонтные работы: - Установить опорные поручни	Все категории	(2 этап)	Муниципалитет	01.2020
3.3.2	Приобретение технических средств адаптации - Мнемосхема - Тактильные указатели - Индукционное устройство	Все категории	(2 этап)	Муниципалитет	01.2020
3.4	По зоне оказания услуг				
3.4.1	Ремонтные работы: - Расширение проемов	К	(3 этап)	Муниципалитет	06.2025
3.4.2	Приобретение технических средств адаптации: - Индукционное устройство - Сурдопереводчик - Таблички с дублированием шрифтом Брайля - Специальная инвалидная коляска	Все категории	(2 этап)	Муниципалитет	12.2020
3.5	По санитарно-гигиеническим помещениям				
3.5.1	Ремонтные работы: - Реконструкция помещения санузла - Расширение дверных проемов - Перенос выключателей	Все категории	(3 этап)	Муниципалитет	06.2025
3.5.2	Приобретение технических средств адаптации: - Поручни для раковины и унитаза - Кнопка вызова помощи - Держатели для костылей	Все категории	(1 этап)	Муниципалитет	12.2021
	- Мнемосхема санузла - Поворотное зеркало для МГН - Сенсорный смеситель для воды - Сенсорный дозатор для жидкого мыла		(2 этап)	Муниципалитет	12.2021

3.6	По системе информации - обеспечение информации на объекте с учетом нарушений функций и ограничений жизнедеятельности инвалидов	Все категории	(2 этап)	Муниципалитет	
3.6.1	Надлежащее размещение оборудования и носителей информации (информационного стенда, информационных знаков, таблиц, схем, вывесок) с соблюдением формата (размер, контрастность), единства и непрерывности информации на всем объекте	Все категории	(2 этап)	Муниципалитет	09.2020
3.6.2	Дублирование необходимой звуковой и зрительной информации, а также надписей, знаков и иной текстовой и графической информации знаками, выполненными рельефно-точечным шрифтом Брайля, а также объемными изображениями	С	(2 этап)	Муниципалитет	09.2020
3.6.3	Обеспечение допуска собаки-проводника на объект и организация для нее места ожидания	С	(2 этап)	Муниципалитет	03.2020
3.6.4	Обеспечение системы оповещения о чрезвычайных ситуациях и эвакуации с учетом особенностей восприятия	Все категории	(2 этап)	Муниципалитет	09.2020
3.6.5	Развитие средств и носителей информации (информационно-диспетчерской службы, инфо-киоска, памяток)	Все категории	(2 этап)	Муниципалитет	06.2020
3.7	По путям движения к объекту				
3.7.1	Организация предоставления информации гражданам о наличии адаптированного транспорта к объекту	Все категории	(1 этап)	Муниципалитет	
3.7.2	Организационные мероприятия по решению вопроса доступности пути к объекту от ближайшей остановки пассажирского транспорта	Все категории	(1 этап)	Муниципалитет	12.2019
II. ОБЕСПЕЧЕНИЕ УСЛОВИЙ ДОСТУПНОСТИ УСЛУГ, ПРЕДОСТАВЛЯЕМЫХ ОРГАНИЗАЦИЕЙ					
1**	Обеспечение доступа к месту предоставления услуги на объекте путем оказания работниками организации помощи инвалидам в преодолении барьеров, мешающих получению ими услуг на объекте, в том числе с сопровождением инвалидов, имеющих стойкие расстройства функции зрения и самостоятельного передвижения (К, О, С)			Муниципалитет	
1.1	Разработка и утверждение организационно-распорядительных и иных локальных документов учреждения о порядке оказания помощи инвалидам и другим маломобильным гражданам	Все категории	(1 этап)	Муниципалитет	12.2019
1.2	Закрепление в должностных инструкциях персонала конкретных задач и функций по оказанию помощи инвалидам и другим маломобильным гражданам (и их сопровождению)	Все категории	(1 этап)	Муниципалитет	12.2019

1.3	Организация систематического обучения (инструктажа) персонала по вопросам оказания помощи на объекте инвалидам и другим маломобильным гражданам (план инструктажа, журнал учета)	Все категории	(1 этап)	Муниципалитет	12.2019
1.4	Обеспечение доступной информации для обслуживаемых граждан (инвалидов) о порядке организации доступности объекта и предоставляемых в учреждении услуг, а также порядка оказания (получения) помощи на объекте (на сайте, на информационном стенде, в индивидуальных памятках)	Все категории	(1 этап)	Муниципалитет	12.2019
1.5	Предоставление (при необходимости) инвалидам по слуху услуг с использованием русского жестового языка, с допуском на объект (к местам предоставления услуг) сурдопереводчика, тифлосурдопереводчика	Г, С	(1 этап)	Муниципалитет	12.2019
2	Организация предоставления услуг инвалидам по месту жительства (на дому)	-	-		
3	Организация предоставления услуг инвалидам в дистанционном формате	-	-		
4	Создание (развитие) сайта организации, адаптированного с учетом особенностей восприятия, с отражением на нем информации о состоянии доступности объекта и услуг	Все категории	(1 этап)	Муниципалитет	12.2019

* - мероприятия 1 этапа (неотложные), 2 этапа (отложенные), 3 этапа (итоговые – капитальный ремонт / реконструкция / строительство нового здания)

** - мероприятия, указанные в п. 3 раздела I (при наличии отклонений от действующих, обязательных к исполнению, требований нормативно-технических документов) и в п. 1 раздела II, подлежат обязательному согласованию с полномочным представителем общественного объединения инвалидов

СОГЛАСОВАНО

Представитель общественного объединения инвалидов
Председатель Кемеровской областной организации ВОИ

Название организации
 **(Шмакова Валентина Ивановна)**

Фамилия, Имя, Отчество

8-384-238-54-48

Координаты для связи

Дата согласования « 29 » марта 20 18 г.

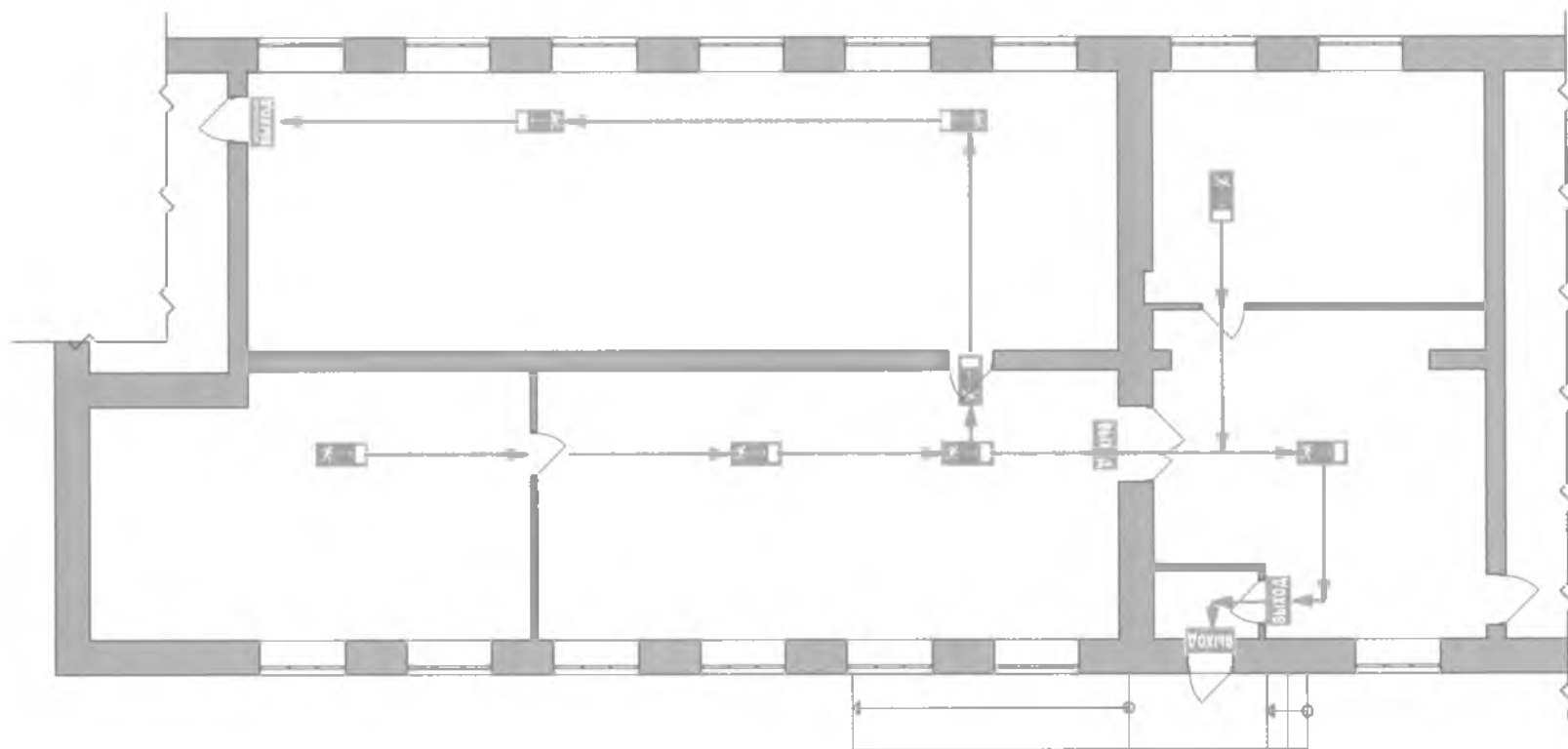
Согласовано без замечаний / с замечаниями (ненужное зачеркнуть)

Замечания и предложения со стороны представителя ООИ***:

*** - может быть приложено в виде Акта согласования или Акта разногласий

Схема движения МГН

МБУК "Междуреченская Информационная Библиотечная Система. г.Междуреченск, ул.Весенняя 9, помещение 2.



Условные обозначения:

- Путь к основному эвакуационному выходу
- Путь к запасному эвакуационному выходу
- Указатель запасного выхода
- Указатель выхода
- Направление к эвакуационному выходу налево
- Направление к эвакуационному выходу направо

СОГЛАСОВАНО

Имя и фамилия
Подпись и дата
Владелец или N

Фотографии (структурно-функциональных зон и элементов объекта)

**Муниципальное бюджетное учреждение культуры «Междуреченская
Информационная Библиотечная Система»**

Библиотека «Молодежная».

1. Вход в здание



2. Пути передвижения на объекте



















3. Санузел



Муниципальное бюджетное учреждение культуры
«Междуреченская Информационная Библиотечная Система»
(МБУК «МИБС»)

Приказ № 20

г. Междуреченск

12.02.2020

О внесении изменений в паспорта доступности

В связи с изменением маршрута автобусов по г. Междуреченску


ПРИКАЗЫВАЮ:

1. Внести изменения в п.п. 3.1. п 3 ПАСПОРТА ДОСТУПНОСТИ объекта и услуг для инвалидов и других МГН Муниципальное бюджетное учреждение культуры «Междуреченская Информационная Библиотечная Система» (МБУК «МИБС») 652870, Кемеровская обл., г. Междуреченск, пр. Коммунистический,4, а именно путь следования к объекту пассажирским транспортом:
- автобусные маршруты № 1, 2, 3, 3к, 4, 5, 5а, 9, 11, 12, 18, 101, 23, 24.

2. Внести изменения в п.п. 3.1. п 3 ПАСПОРТА ДОСТУПНОСТИ объекта и услуг для инвалидов и других МГН Муниципальное бюджетное учреждение культуры «Междуреченская Информационная Библиотечная Система» (МБУК «МИБС») 652870, Кемеровская обл., г. Междуреченск, пр. Коммунистический,33, а именно путь следования к объекту пассажирским транспортом:
- автобусные маршруты № 1, 3, 4, 5, 7, 9, 101, 23 – остановка «Детский мир», автобусные маршруты № 5а, 11, 12, 18, 24 – остановка «Детская поликлиника».

3. Внести изменения в п.п. 3.1. п 3 ПАСПОРТА ДОСТУПНОСТИ объекта и услуг для инвалидов и других МГН Муниципальное бюджетное учреждение культуры «Междуреченская Информационная Библиотечная Система» (МБУК «МИБС») 652870, Кемеровская обл., г. Междуреченск, пр. Весенняя,9, а именно путь следования к объекту пассажирским транспортом:
- автобусные маршруты № 1, 3, 4, 5, 7, 9, 101, 23 – остановка «Детский мир», автобусные маршруты № 5а, 11, 12, 18, 24 – остановка «Детская поликлиника».

Директор МБУК «МИБС»

 Жукова С.В.